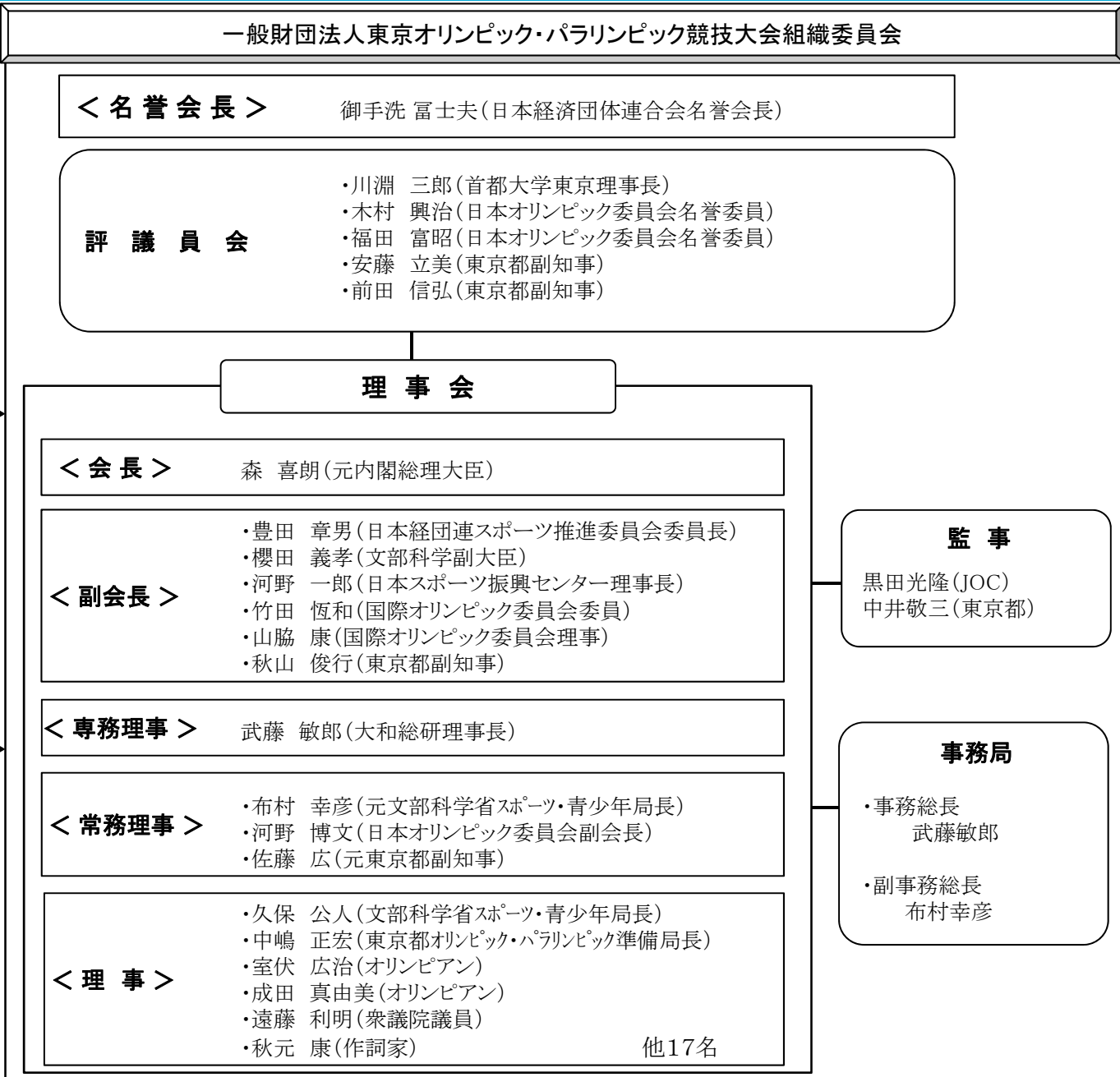


東京オリンピック・パラリンピック調整会議

- ・文部科学大臣 兼 東京オリンピック・パラリンピック担当大臣
- ・日本オリンピック委員会会長
- ・日本パラリンピック委員会委員長
- ・東京都知事
- ・大会組織委員会会長

顧問会議



大会開催までの準備スケジュール

	2013年 (H25)	2014年 (H26)	2015年 (H27)	...	2017年 (H29)	...	2019年 (H31)	2020年 (H32)
IOC 要求 事項		●2月7日まで (開催決定より5カ月以内) 大会組織委員会設立	●2月 (66カ月前)まで 大会開催基本計画提出		●2月 (42カ月前)まで 運営計画提出		●2月 (18カ月前)まで 運営準備計画提出	
大会 全体		<div data-bbox="314 554 613 765" style="border: 1px solid orange; border-radius: 15px; padding: 5px; text-align: center;">大会組織委員 会設立 (1月24日)</div> <div data-bbox="314 839 613 962" style="border: 1px solid orange; border-radius: 15px; padding: 5px; text-align: center;">大会開催基本 計画作成</div> <div data-bbox="314 1019 824 1216" style="border: 1px solid black; padding: 5px;">※2014(H26)年1月31日 各府省庁事務次官等及び東 京都副知事による「東京都と の連絡協議会」の設置</div>	<div data-bbox="774 839 1085 976" style="border: 1px solid orange; border-radius: 15px; padding: 5px; text-align: center;">運営計画作成</div>		<div data-bbox="1313 839 1541 991" style="border: 1px solid orange; border-radius: 15px; padding: 5px; text-align: center;">運営準備 計画作成</div>	<div data-bbox="1624 811 1852 991" style="border: 1px solid orange; border-radius: 15px; padding: 5px; text-align: center;">2月予定 テスト イベント</div>	大会開催 7月24日	

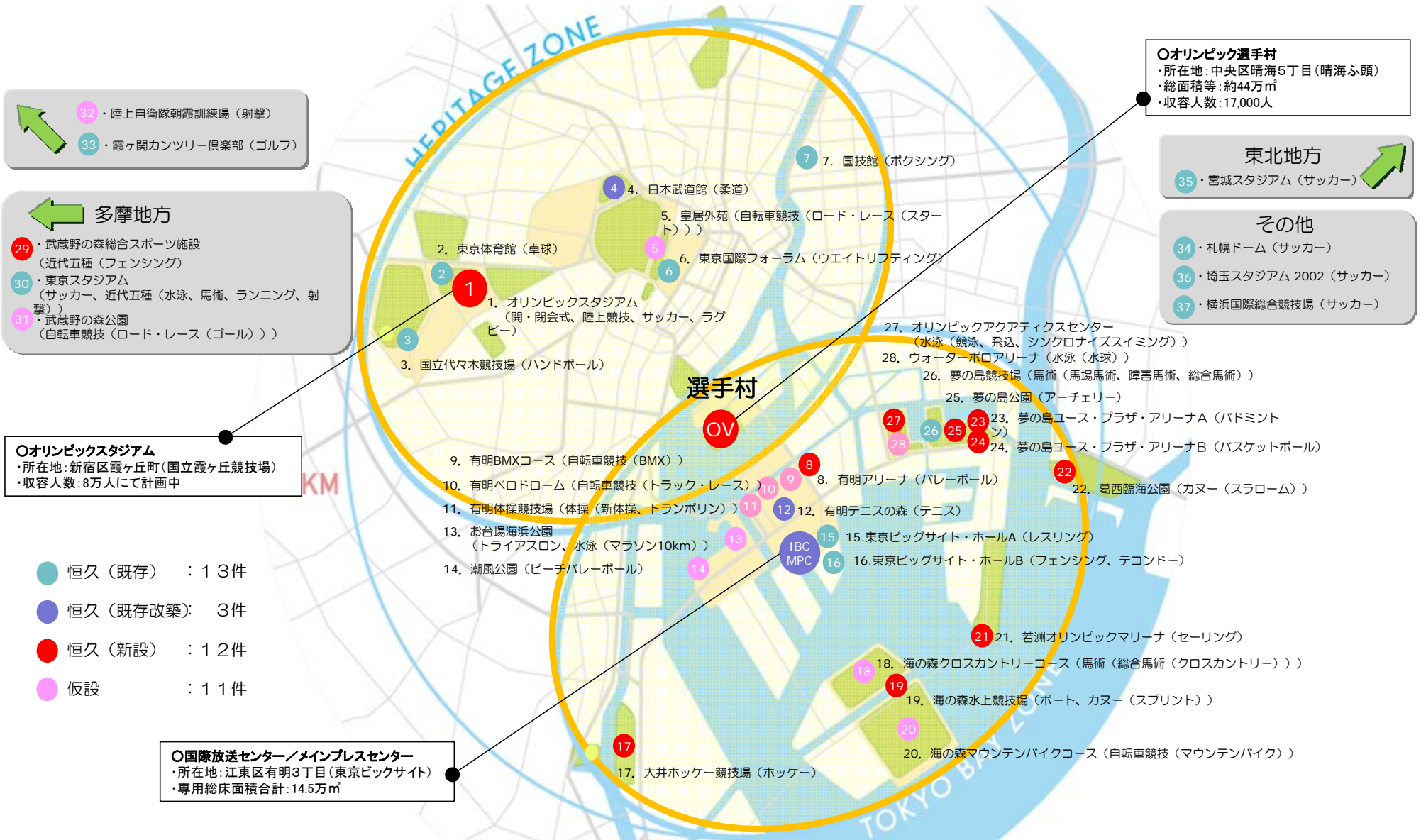
2020年オリンピック・パラリンピック東京大会競技会場、選手村の概要

<大会期間>

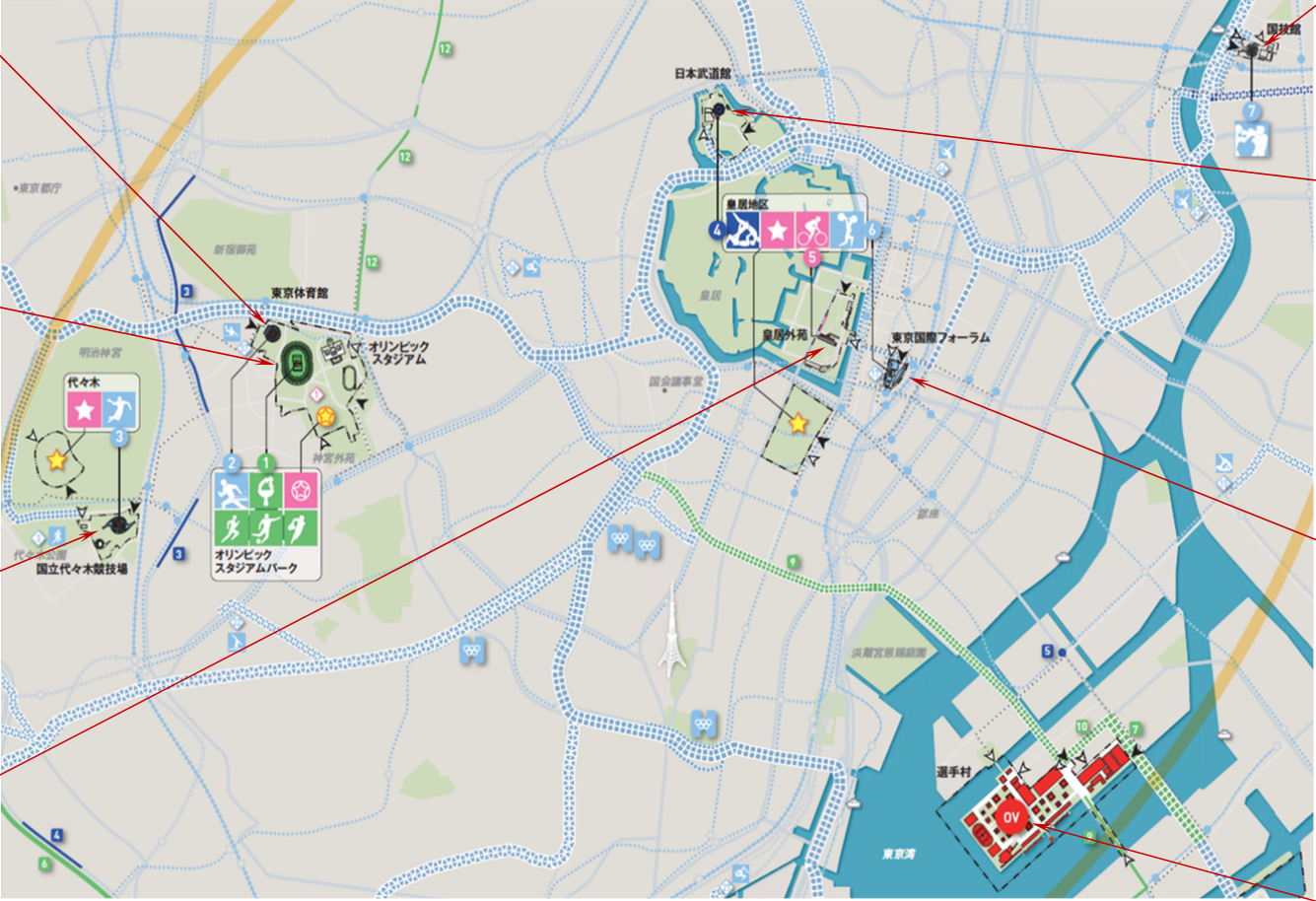
- 第32回オリンピック競技大会：2020年7月24日（金）～8月9日（日）
- 第16回パラリンピック競技大会：2020年8月25日（火）～9月6日（日）

<大会コンセプト>

- 非常にコンパクトな大会開催：東京圏の33競技会場のうち28会場（85%）は選手村を中心とする半径8km圏内に配置
- 1964年大会のレガシーが現存する「ヘリテッジゾーン」と発展する東京を象徴する「東京ベイゾーン」
- 2つのゾーンの交点に選手村を配置
- 人々は伝統・文化から現代に至るまで東京の魅力を体験



2020年オリンピック・パラリンピック東京大会競技会場、選手村の概要(ヘリテッジゾーン)



2 東京体育館【恒久(既存)】

総座席数	8,000
所有者	東京都
整備費	2億円

7 国技館【恒久(既存)】

総座席数	10,000
所有者	(財)日本相撲協会
整備費	4億円

1 オリンピックスタジアム【恒久(新設)】

総座席数	80,000
所有者	(独)日本スポーツ振興センター
整備費	1,338億円

4 日本武道館【恒久(既存改築)】

総座席数	11,000
所有者	(財)日本武道館
整備費	43億円

3 国立代代木競技場【恒久(既存)】

総座席数	12,000
所有者	(独)日本スポーツ振興センター
整備費	15億円

6 東京国際フォーラム【恒久(既存)】

総座席数	5,000
所有者	東京都
整備費	1億円

5 皇居外苑【仮設】

総座席数	1,000
所有者	日本国政府
整備費	6億円

選手村【恒久(新設)】

総座席数	—
所有者	東京都
整備費	1,057億円

- 恒久(既存)
- 恒久(既存改築)
- 恒久(新設)
- 仮設

29 武蔵野の森総合スポーツ施設【恒久(新設)】

総座席数	8,000
所有者	東京都
整備費	256億円

30 東京スタジアム【恒久(既存)】

総座席数	50,000
所有者	東京都
整備費	6億円

31 武蔵野の森公園【仮設】

総座席数	1,000
所有者	東京都
整備費	13億円

32 陸上自衛隊朝霞訓練場【仮設】

総座席数	4,600
所有者	日本国政府
整備費	44億円

33 霞ヶ関カントリー倶楽部【恒久(既存)】

総座席数	25,000
所有者	(社)霞ヶ関カントリー倶楽部
整備費	9億円

2020年オリンピック・パラリンピック東京大会競技会場、選手村の概要(ベイゾーン)



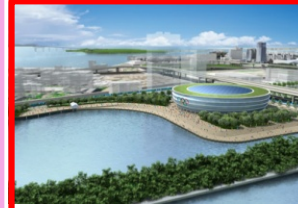
12 有明テニスの森 【恒久(既存改築)】	
総座席数	10,000、5,000、3,000、2,500
所有者	東京都
整備費	64億円



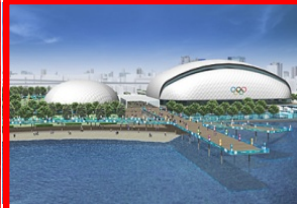
11 有明体操競技場 【仮設】	
総座席数	12,000
所有者	東京都
整備費	89億円



9 有明BMX 【仮設】	
10 有明ベロドローム 【仮設】	
総座席数	⑨: 5,000 / ⑩: 5,000
所有者	東京都
整備費	65億円



8 有明アリーナ 【恒久(新設)】	
総座席数	15,000
所有者	東京都
整備費	177億円



27 オリンピックアクアティクスセンター 【恒久(新設)】	
28 ウォーターポロアリーナ 【仮設】	
総座席数	⑲: 20,000 / ⑳: 6,500
所有者	東京都 / 東京都
整備費	397億円



26 夢の島競技場 【恒久(既存)】	
総座席数	14,000
所有者	江東区
整備費	35億円



23 夢の島ユース・プラザ・アリーナA 【恒久(新設)】	
24 夢の島ユース・プラザ・アリーナB 【恒久(新設)】	
総座席数	⑳: 7,000 / ㉑: 18,000
所有者	東京都
整備費	369億円



13 お台場海浜公園 【仮設】	
総座席数	10,000
所有者	東京都
整備費	15億円



14 潮風公園 【仮設】	
総座席数	12,000
所有者	東京都
整備費	12億円

- 恒久(既存)
- 恒久(既存改築)
- 恒久(新設)
- 仮設



22 葛西臨海公園 【恒久(新設)】	
総座席数	15,000
所有者	東京都
整備費	32億円



25 夢の島公園 【恒久(新設)】	
総座席数	7,000
所有者	東京都
整備費	28億円



15 東京ビッグサイト・ホールA 【恒久(既存)】	
16 東京ビッグサイト・ホールB 【恒久(既存)】	
総座席数	⑮: 10,000 / ⑯: 9,000
所有者	東京都
整備費	26億円



17 大井 Hockey 競技場 【恒久(新設)】	
総座席数	10,000、5,000
所有者	東京都
整備費	46億円



国際放送センター/メインプレスセンター 【恒久(既存改築)】	
総座席数	—
所有者	東京都
整備費	177億円



18 海の森クロスカントリーコース 【仮設】	
総座席数	20,000
所有者	東京都
整備費	20億円



19 海の森水上競技場 【恒久(新設)】	
総座席数	24,000
所有者	東京都
整備費	89億円



20 海の森マウンテンバイクコース 【仮設】	
総座席数	25,000
所有者	東京都
整備費	13億円



21 若洲オリンピックマリーナ 【恒久(新設)】	
総座席数	5,000
所有者	東京都
整備費	100億円