



# 北海道函館市

## ～まちなみ景観の刷新と函館の景観資源を活かした視点場形成～

### Garden City HAKODATEの実現を目指して

### 函館市の概要



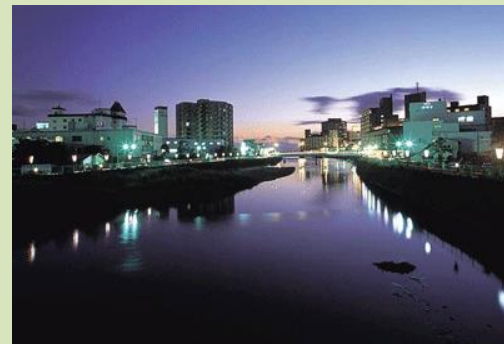
市域面積: 677.87 km<sup>2</sup>  
人口: 265,503 人  
(平成28年12月末現在)

### [主な景観・観光資源]



#### 五稜郭地区

箱館開港と箱館戦争の象徴である五稜郭は、現在五稜郭公園として開放。



#### 湯の川地区

江戸時代初期に開かれた湯の川温泉は、市街地にある温泉街。



#### 函館の夜景

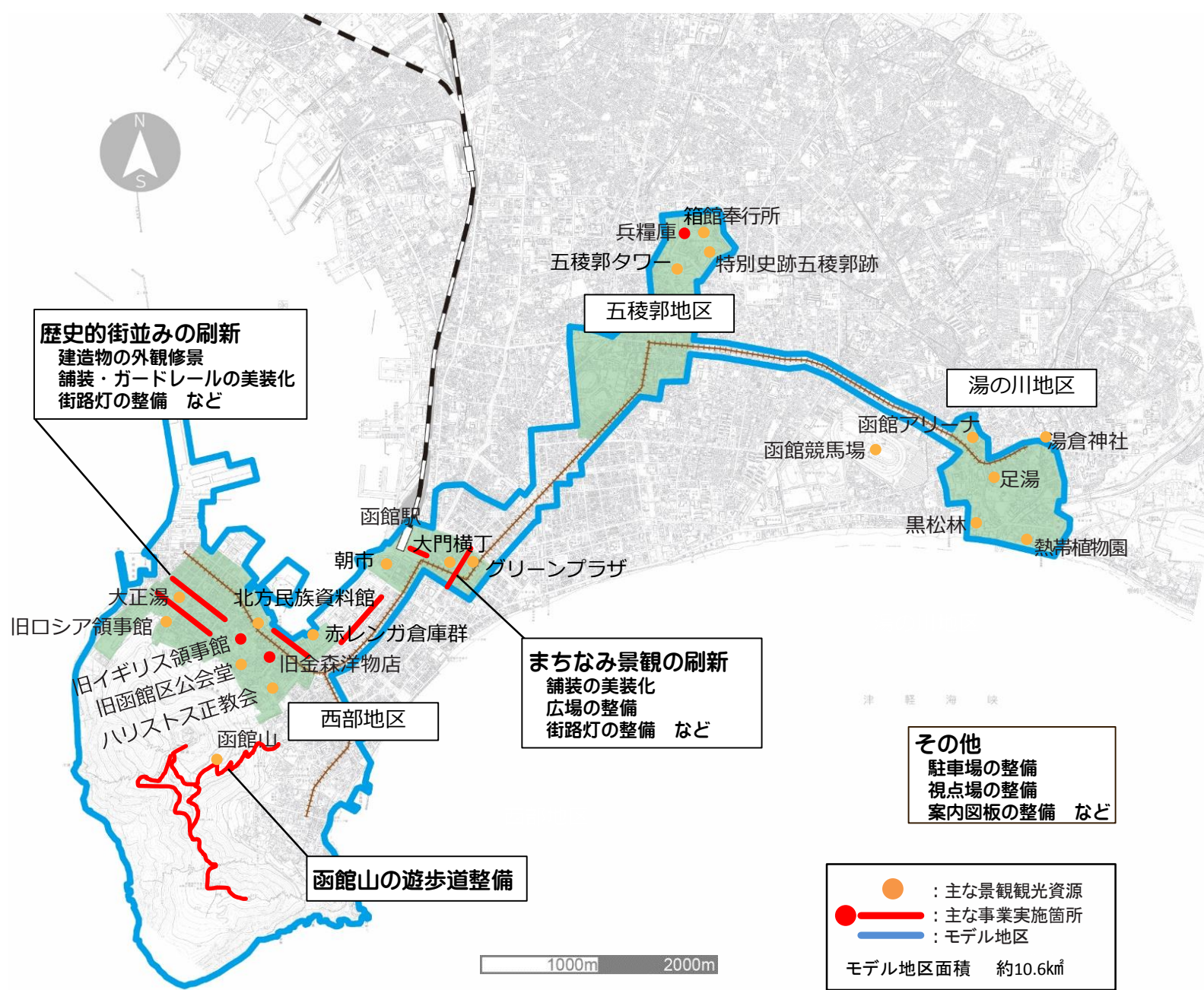
ミシュラン・グリーンガイド・ジャポンに3つ星として掲載されており、函館市を代表する景観・観光資源の一つ。



#### 西部地区

西部地区の町並みは、北海道遺産に選定されており、教会群やベイエリアなど函館を代表する観光地。

### 事業実施箇所及びモデル地区



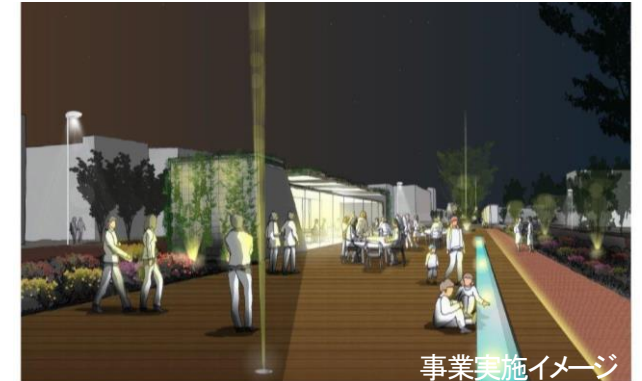
### 景観の刷新

#### ◆歴史的街並みの刷新(舗装・ガードレールの美装化等)



事業実施イメージ

#### ◆函館駅前のまちなみ景観の刷新(広場[はこだてグリーンプラザ]の整備等)



事業実施イメージ

#### ◆視点場の整備



事業実施イメージ