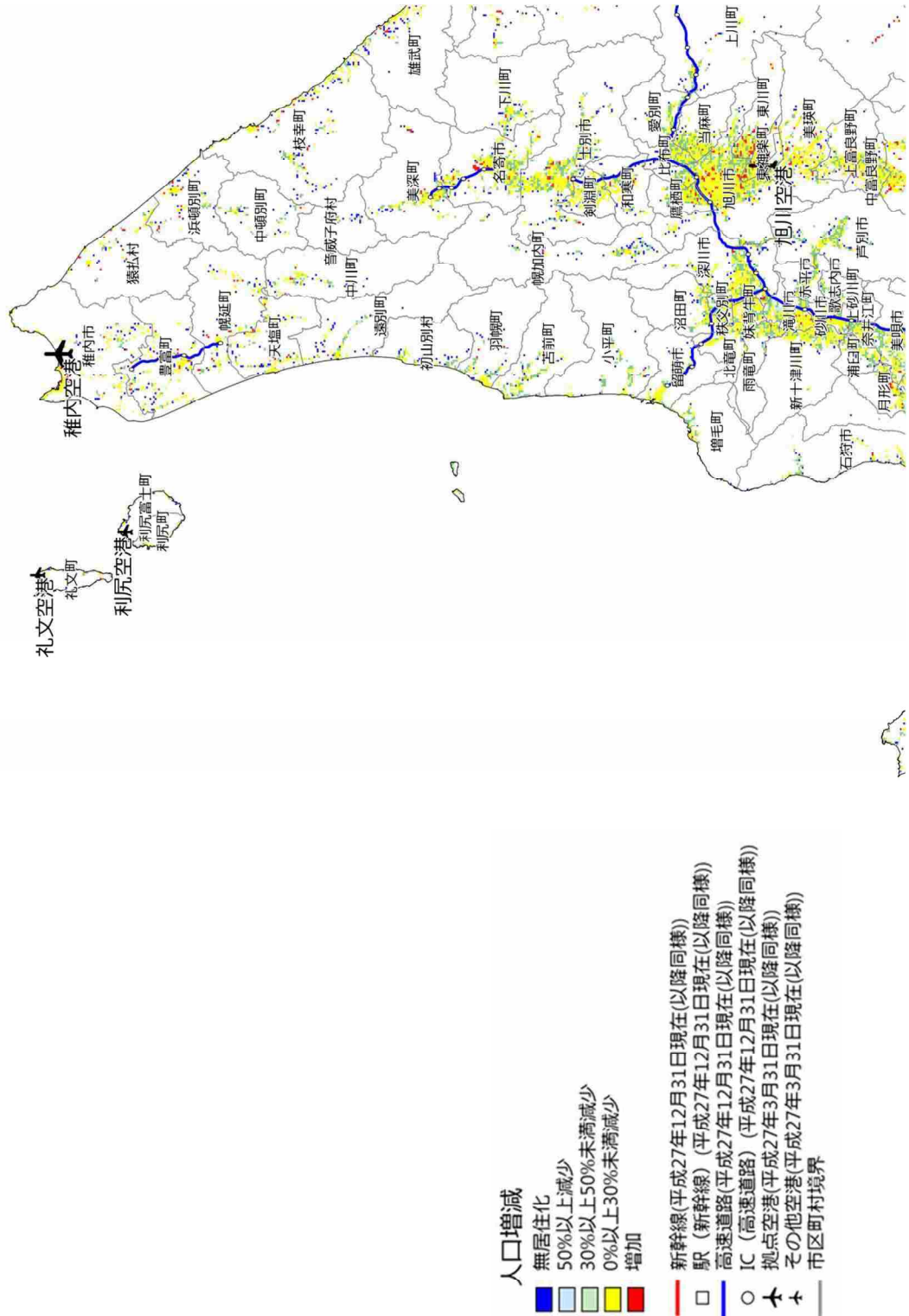
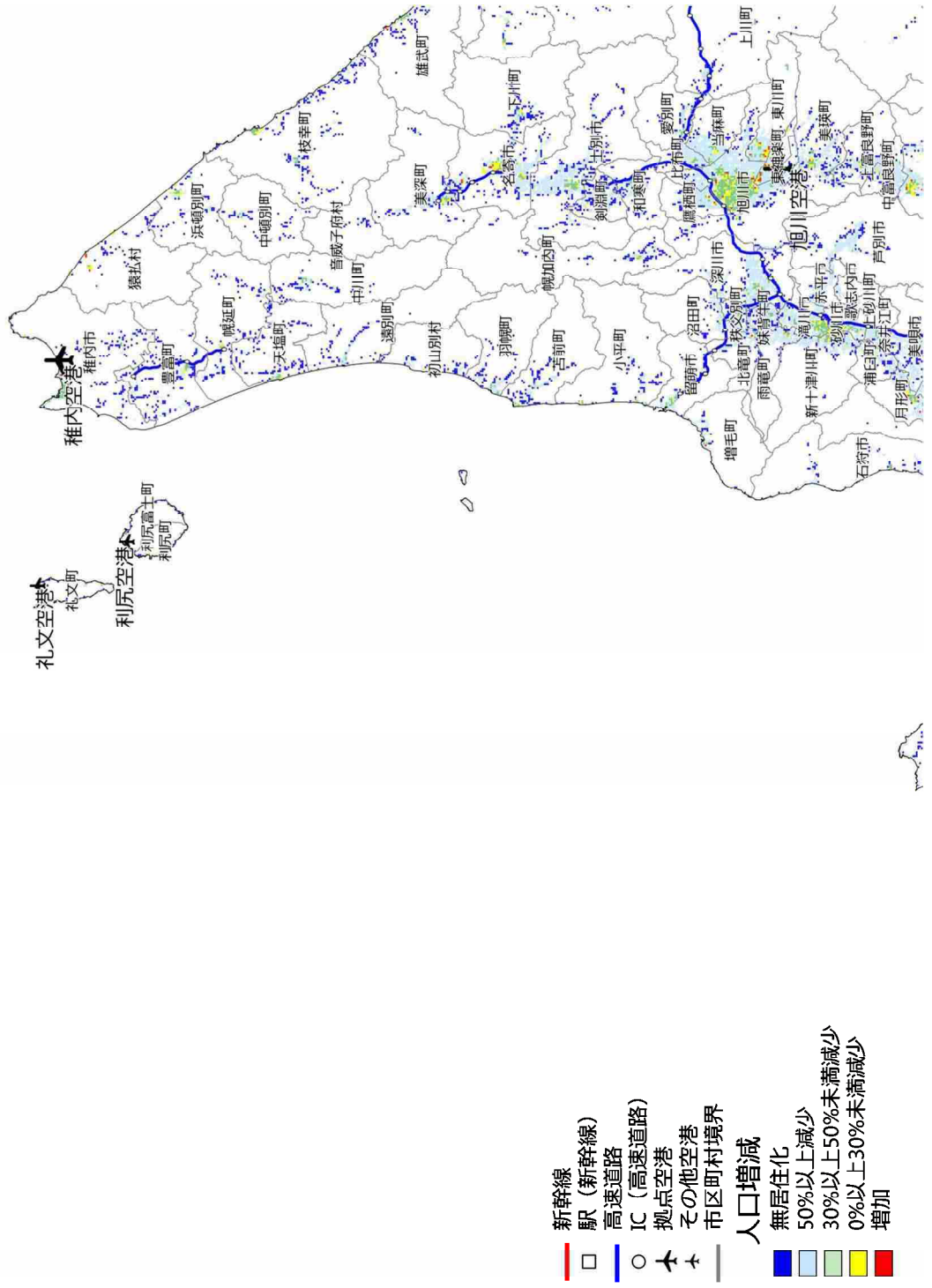


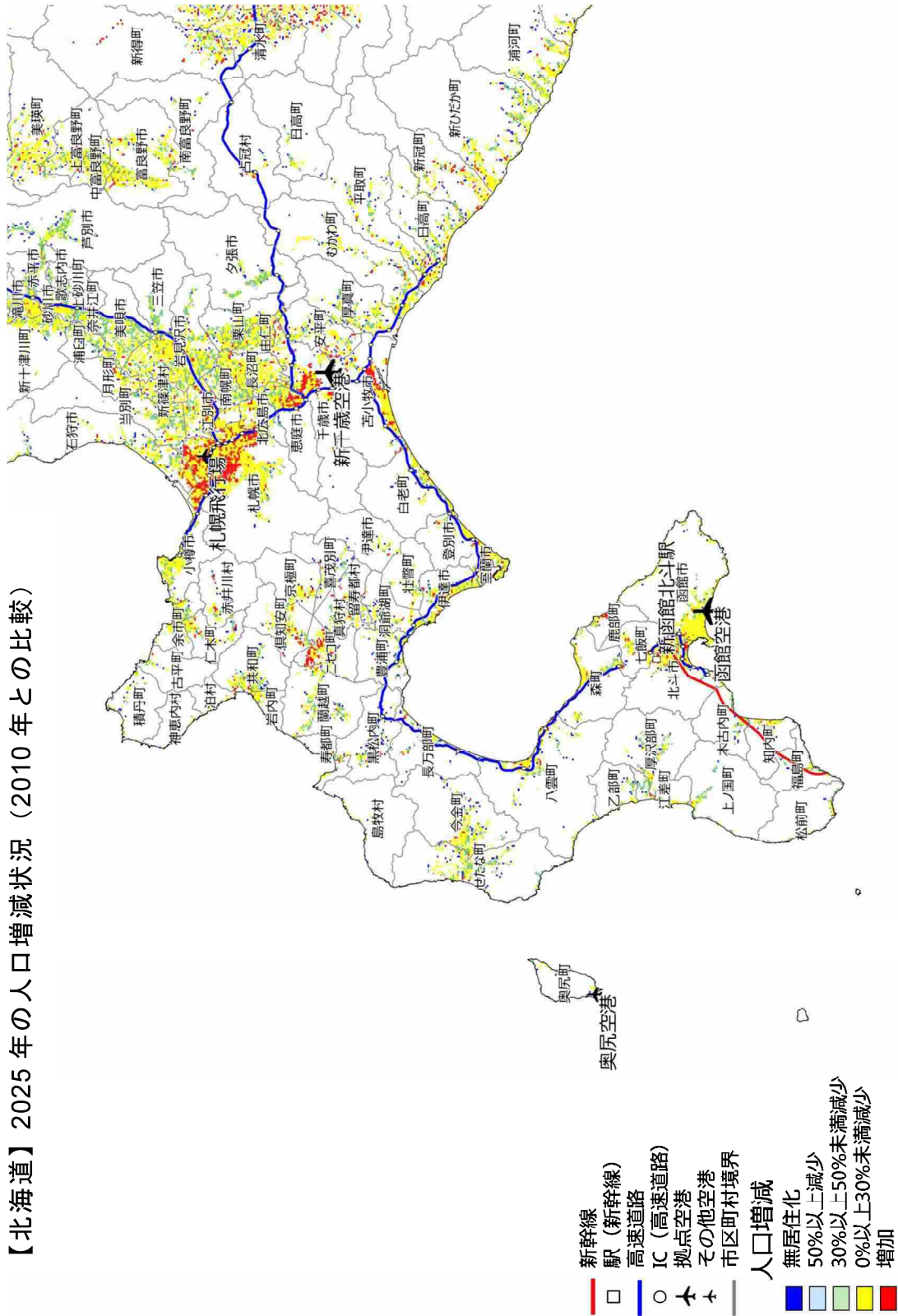
5. 都道府県別の人口増減状況 (500mメッシュベース)

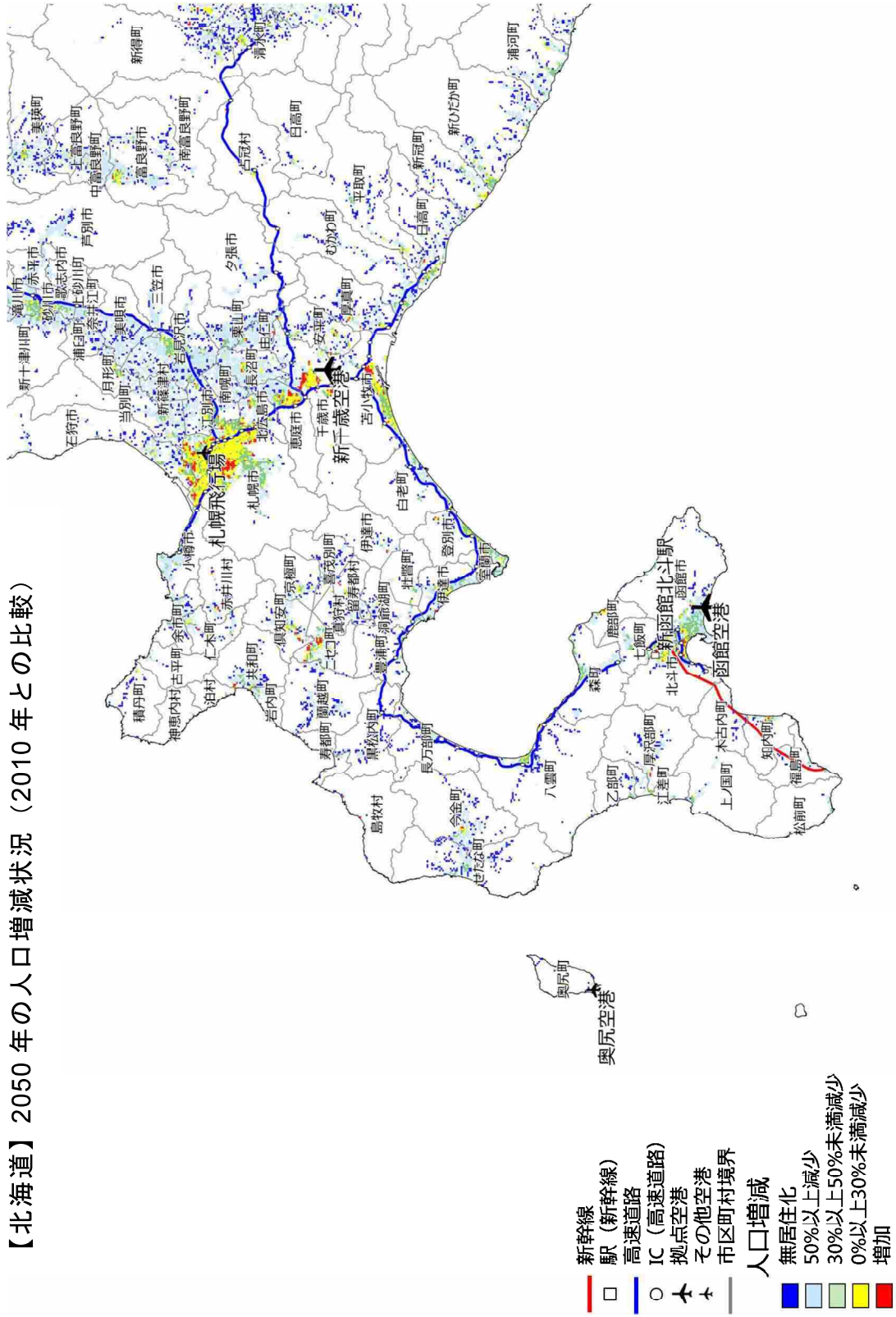
【北海道】2025年の人口増減状況(2010年との比較)



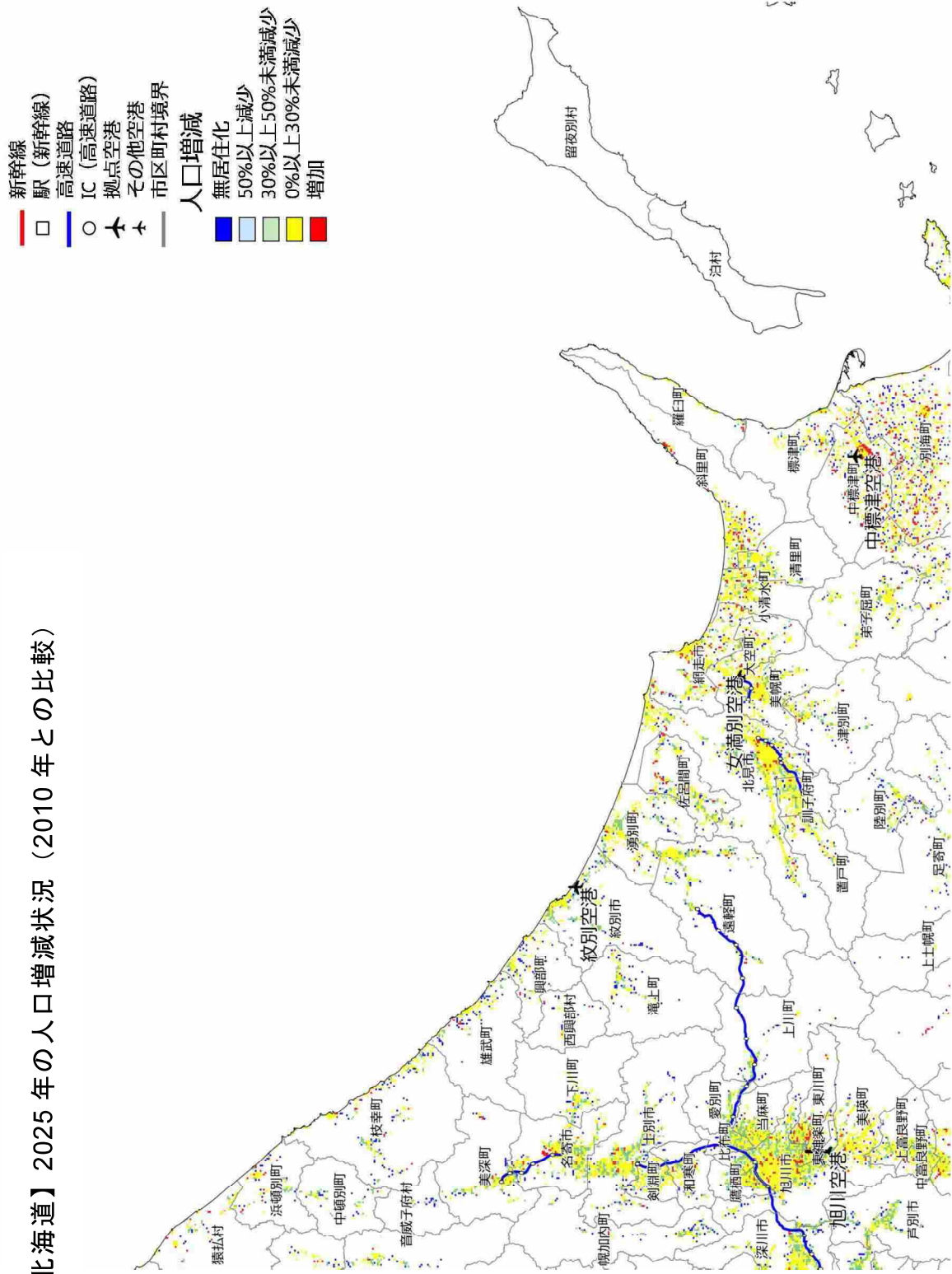
【北海道】2050年の人口増減状況（2010年との比較）



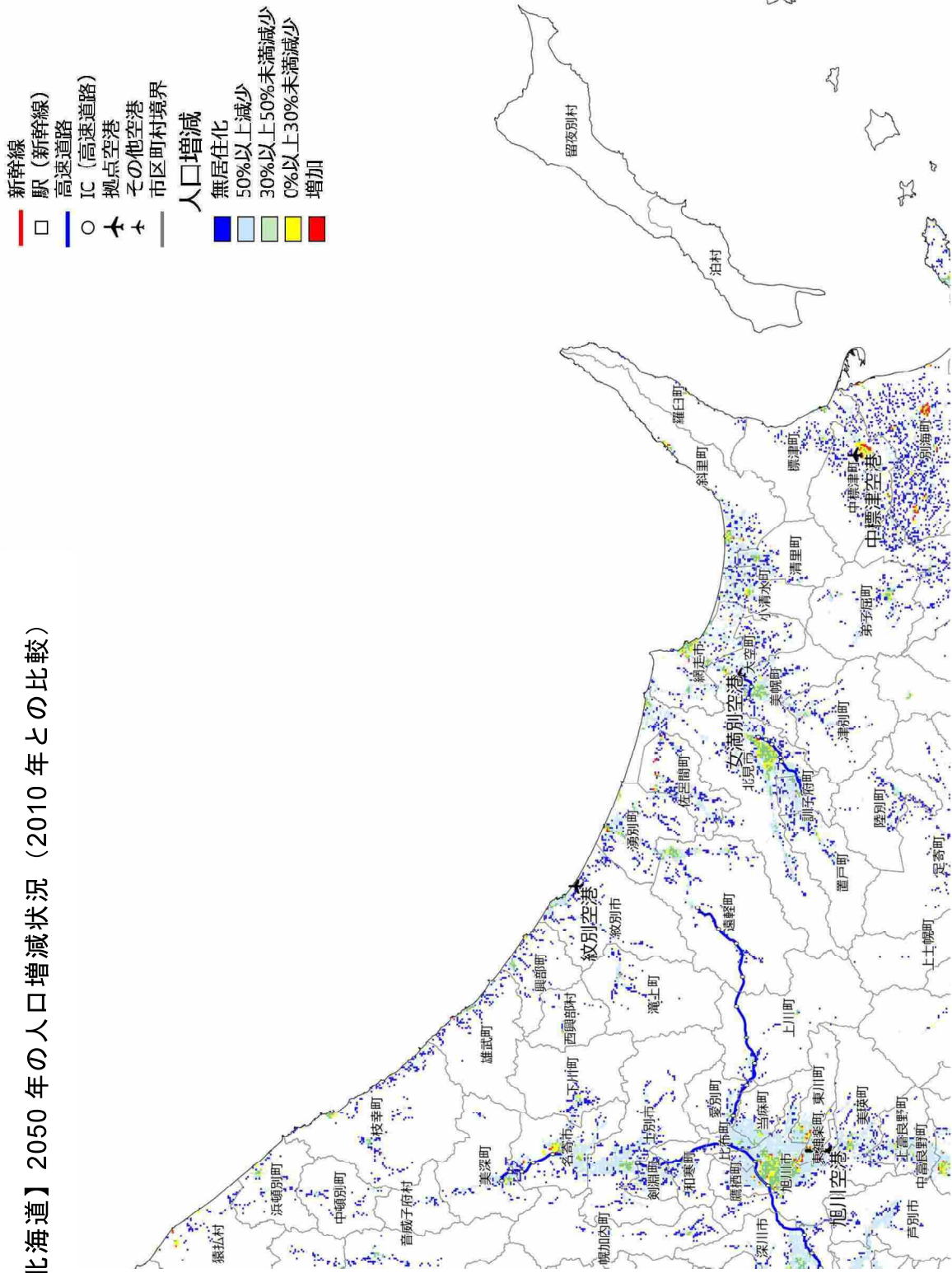




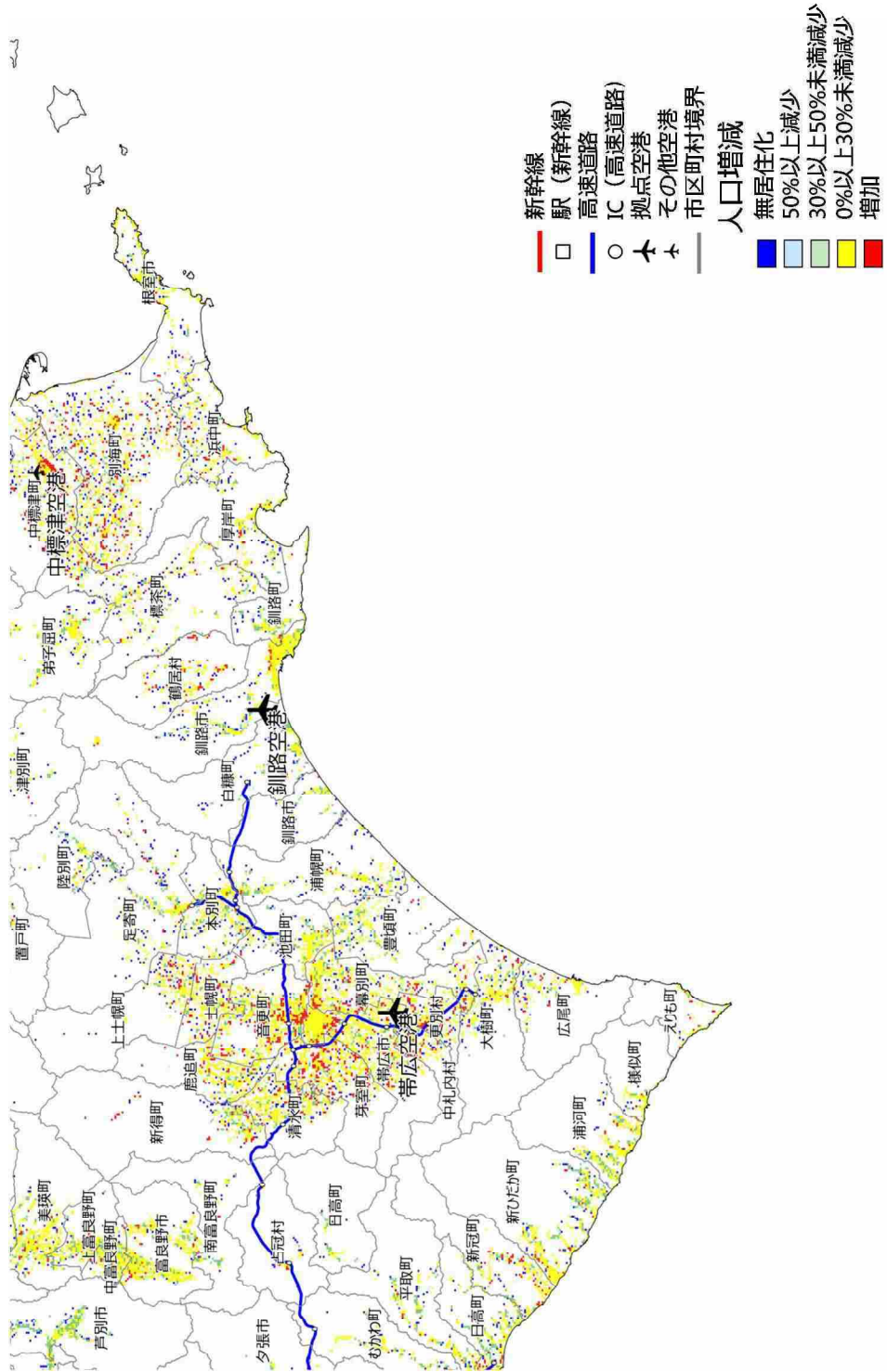
【北海道】2025年の人口増減状況（2010年との比較）



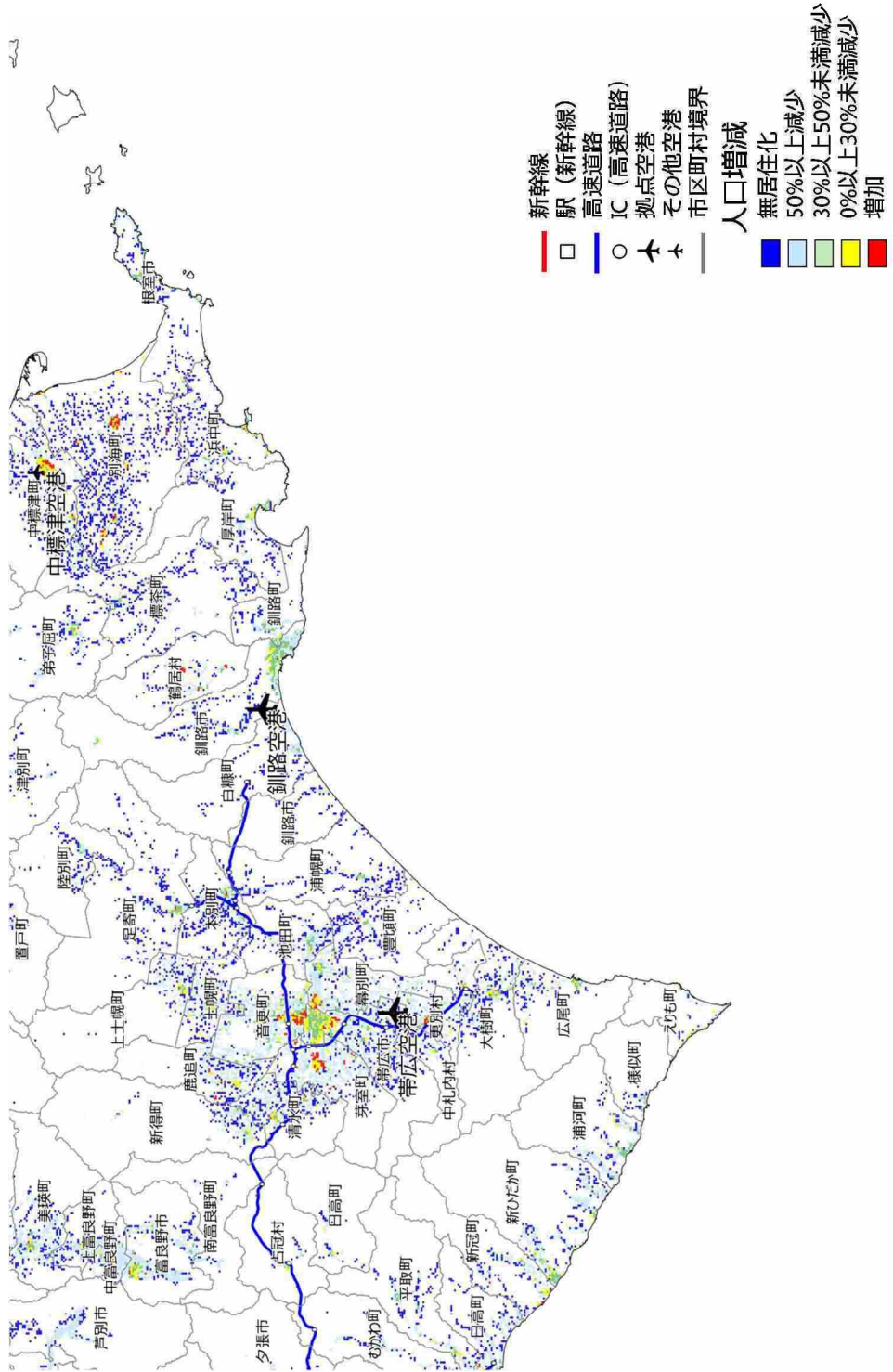
【北海道】2050年の人口増減状況（2010年との比較）



【北海道】2025年の人口増減状況（2010年との比較）

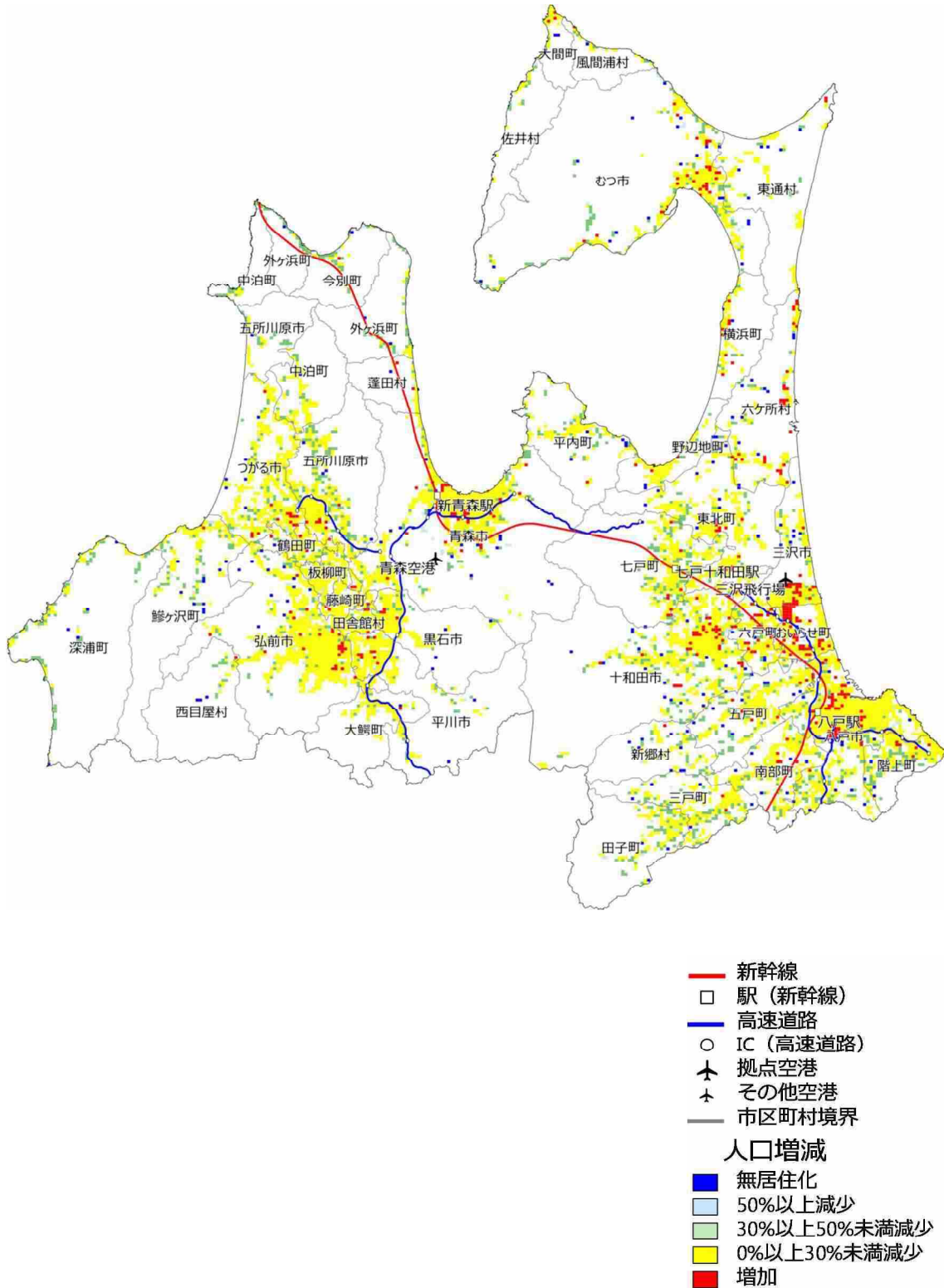


【北海道】2050年の人口増減状況（2010年との比較）

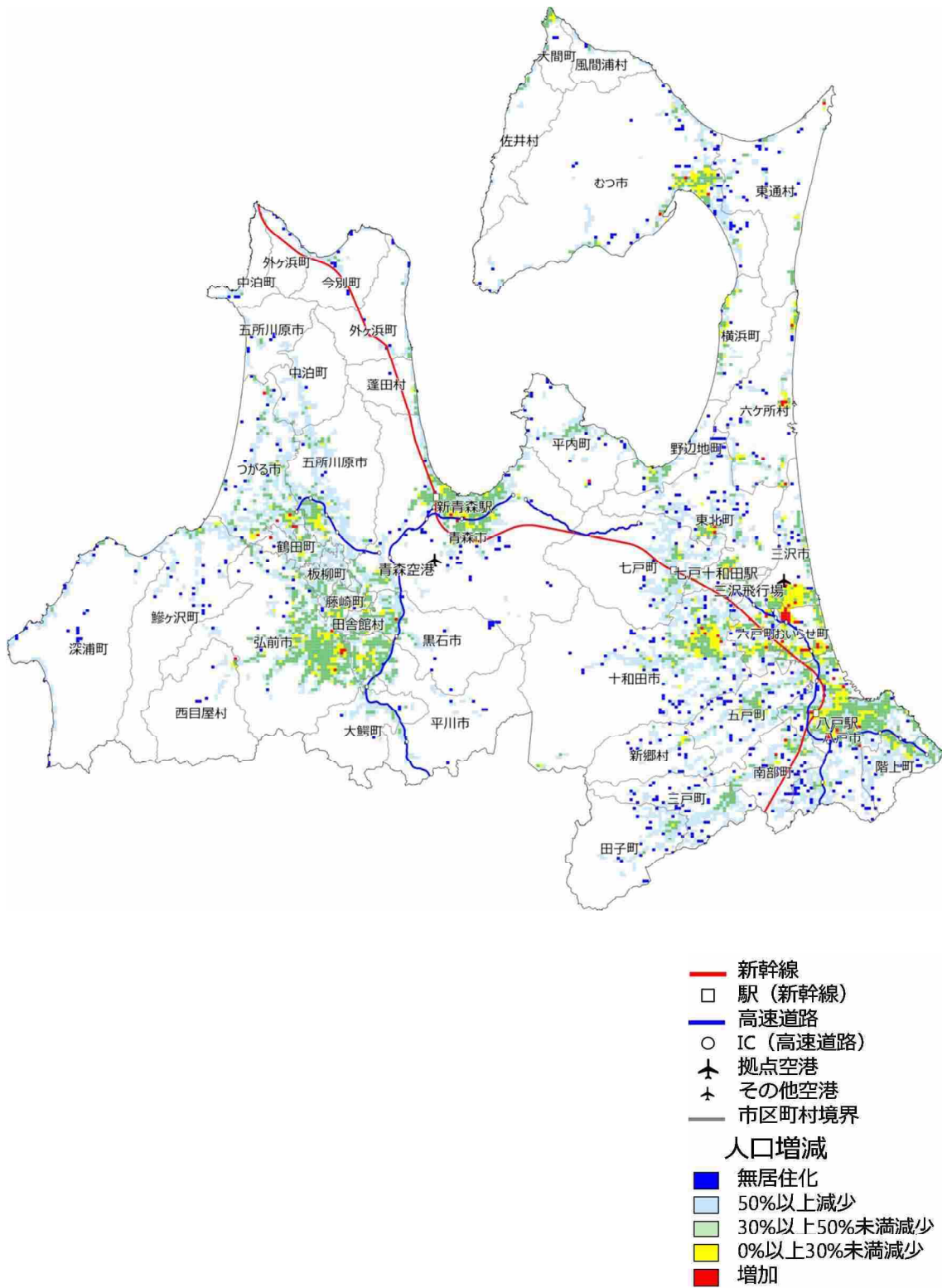




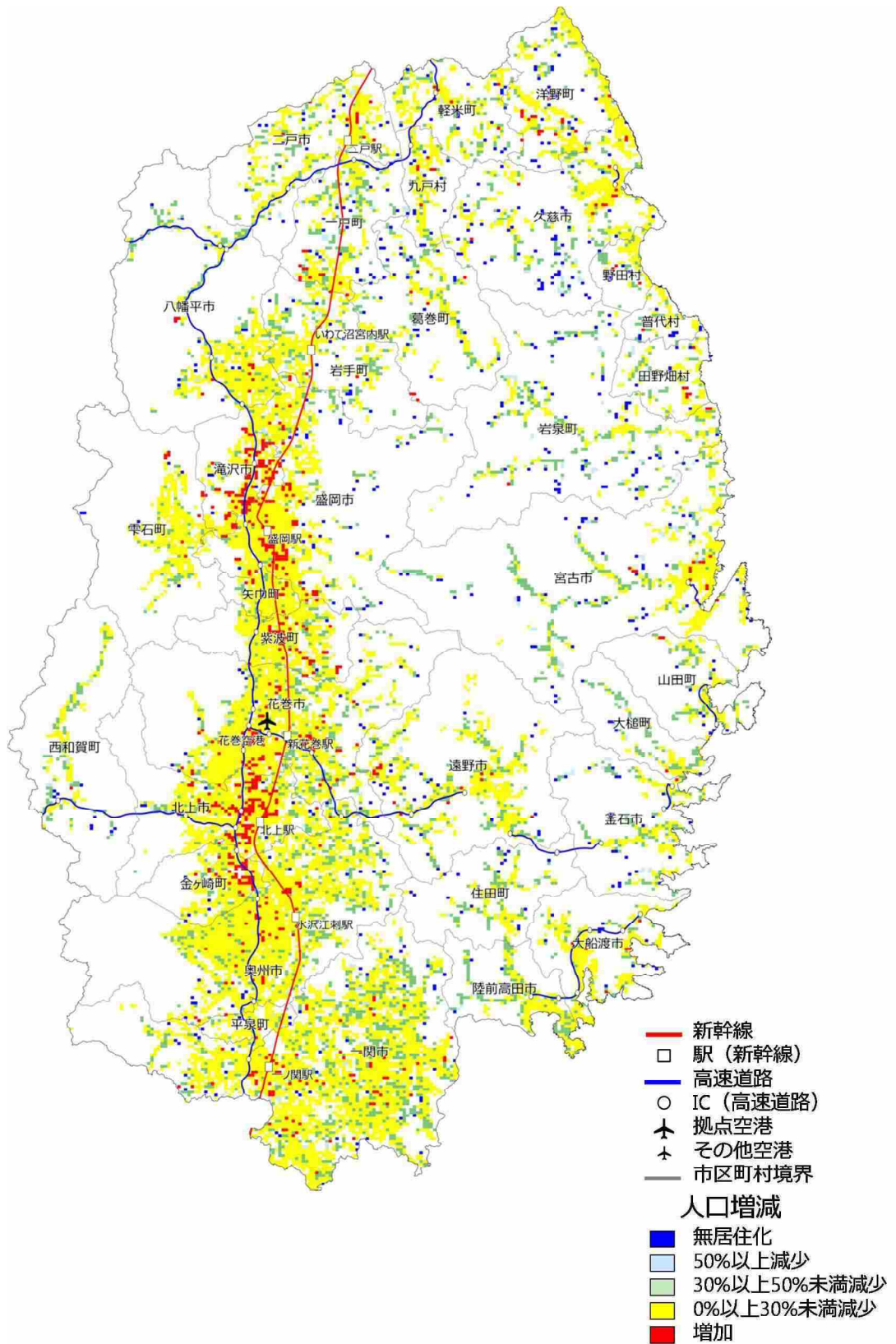
【青森県】2025年の人口増減状況（2010年との比較）



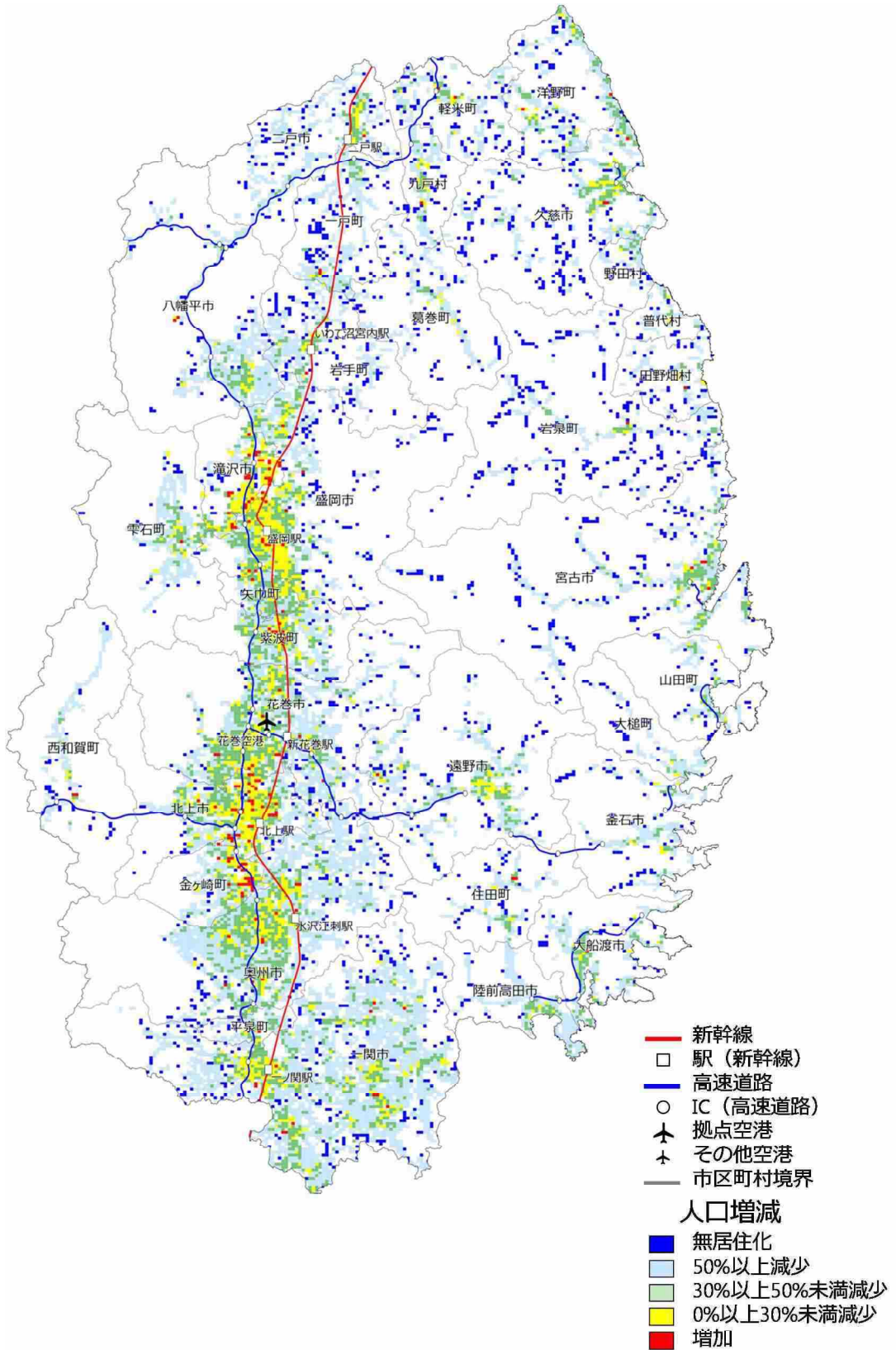
【青森県】2050年の人口増減状況（2010年との比較）



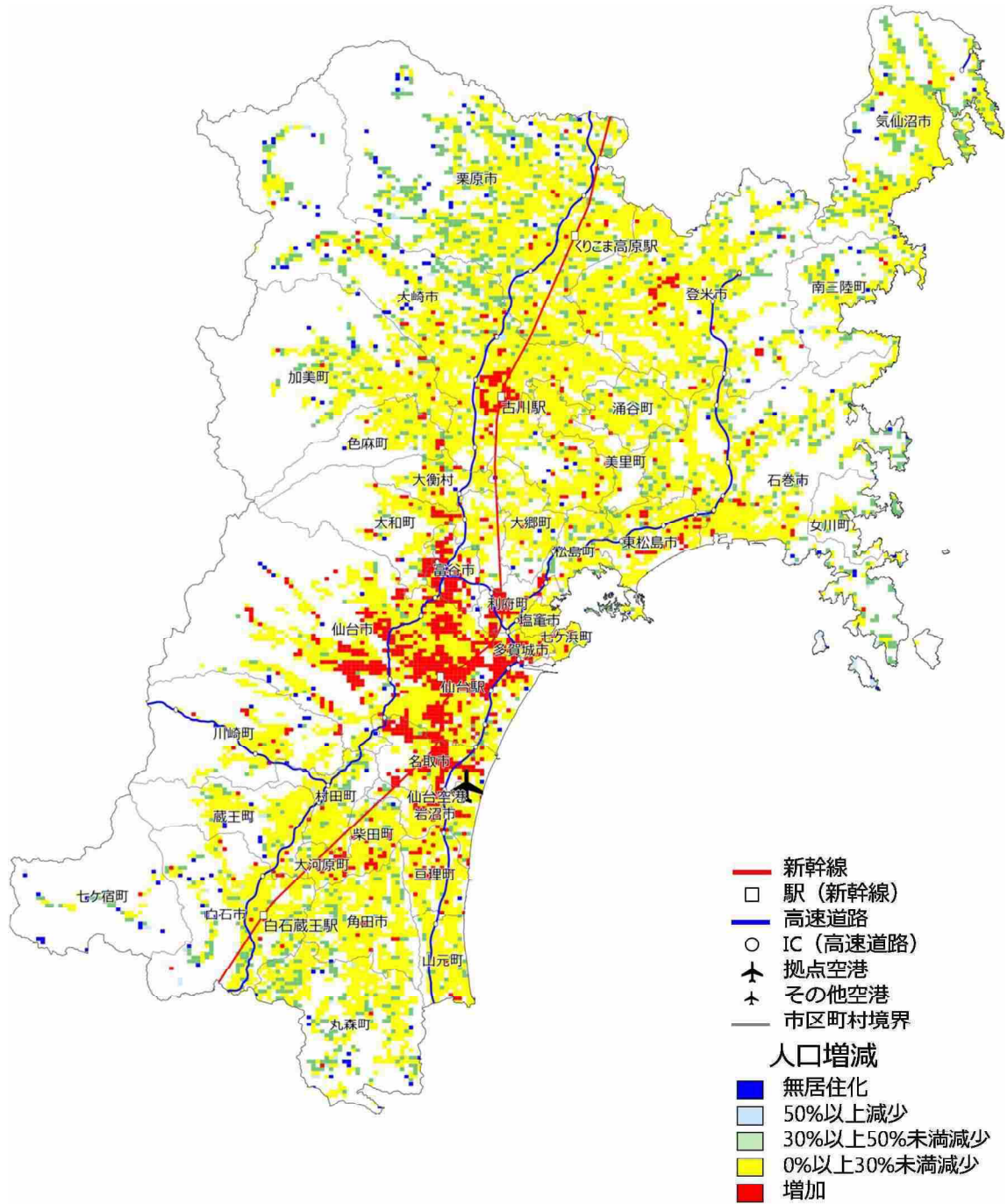
【岩手県】2025年の人口増減状況（2010年との比較）



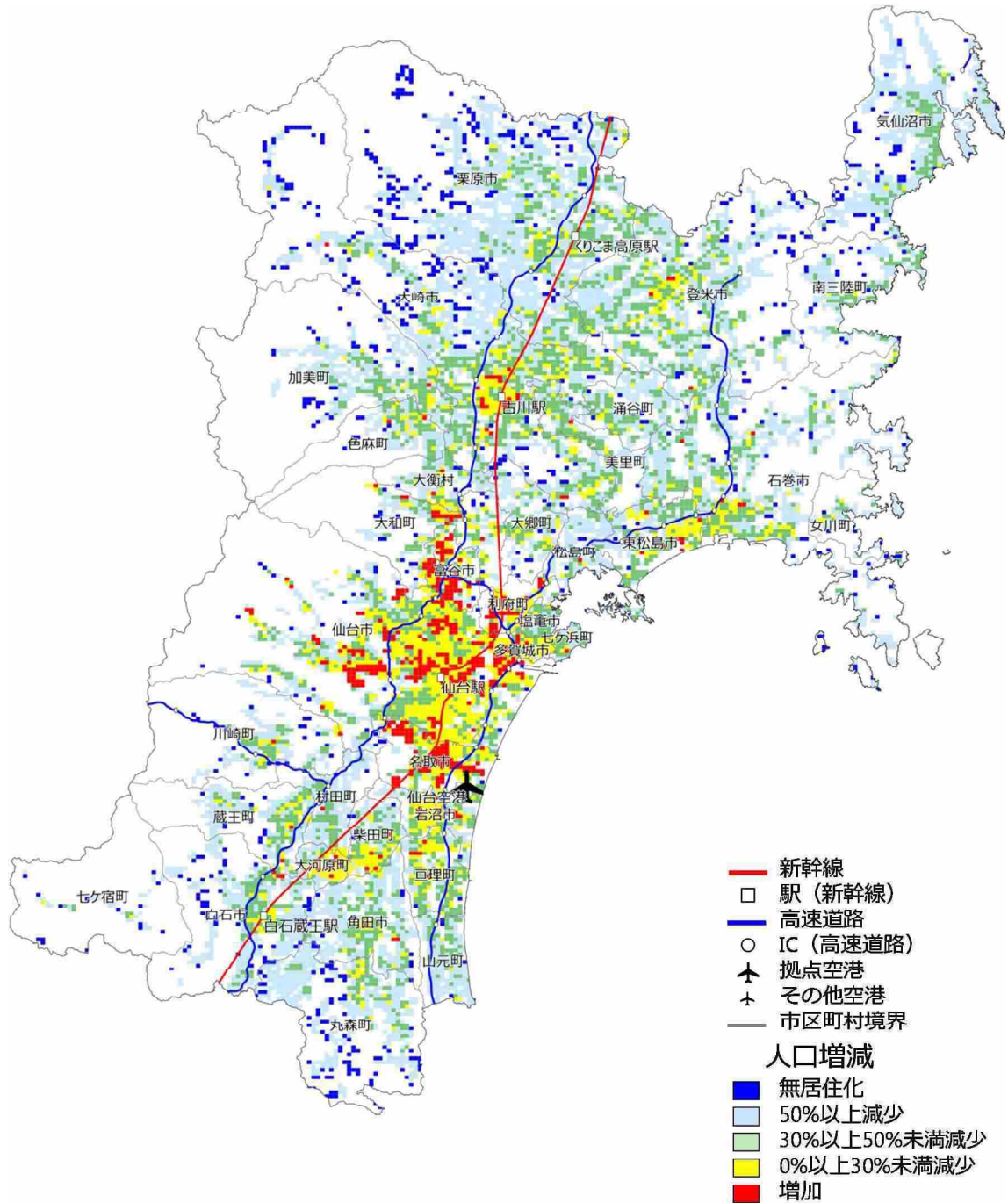
【岩手県】2050年の人口増減状況（2010年との比較）



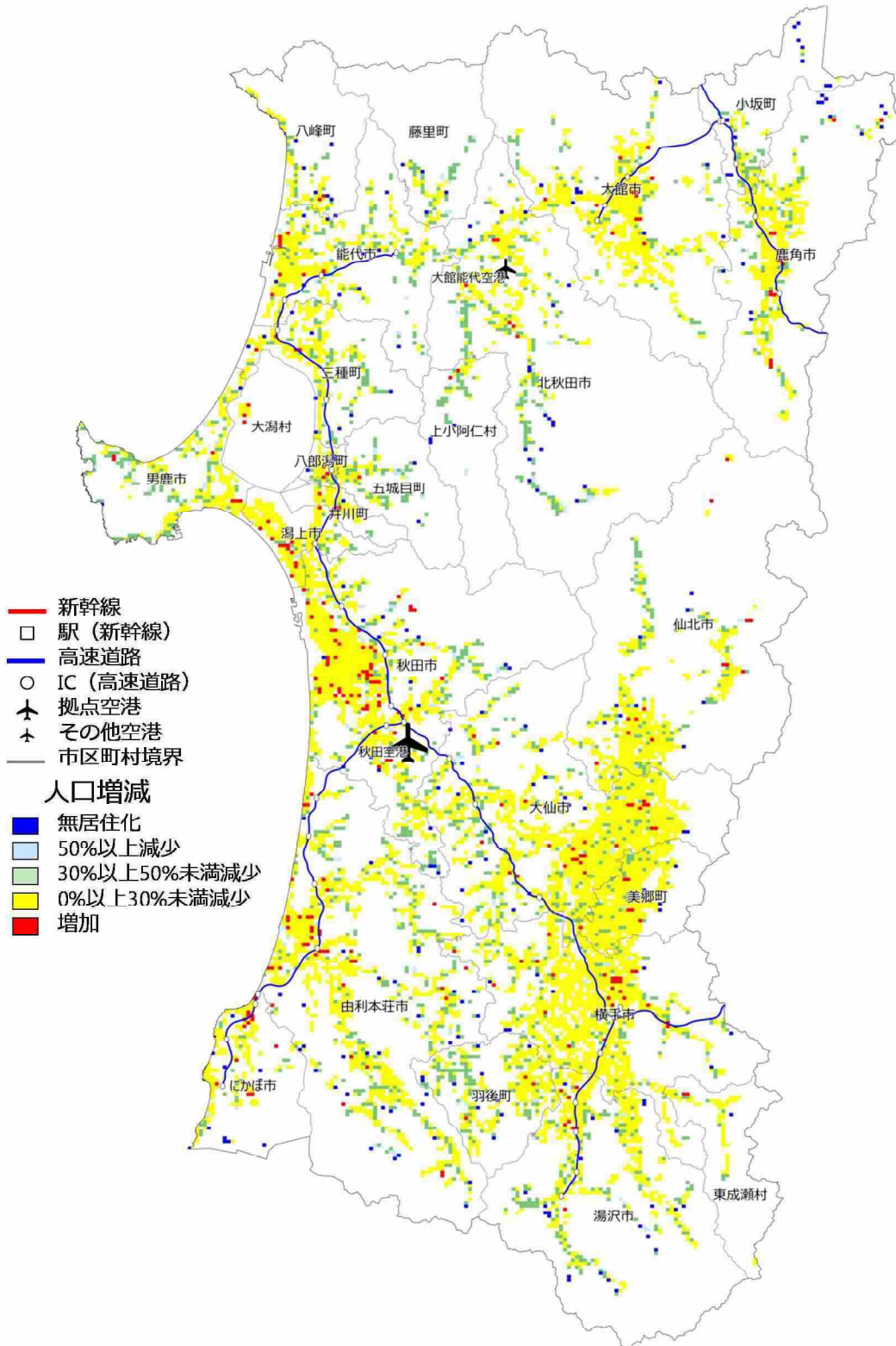
【宮城県】2025年の人口増減状況（2010年との比較）



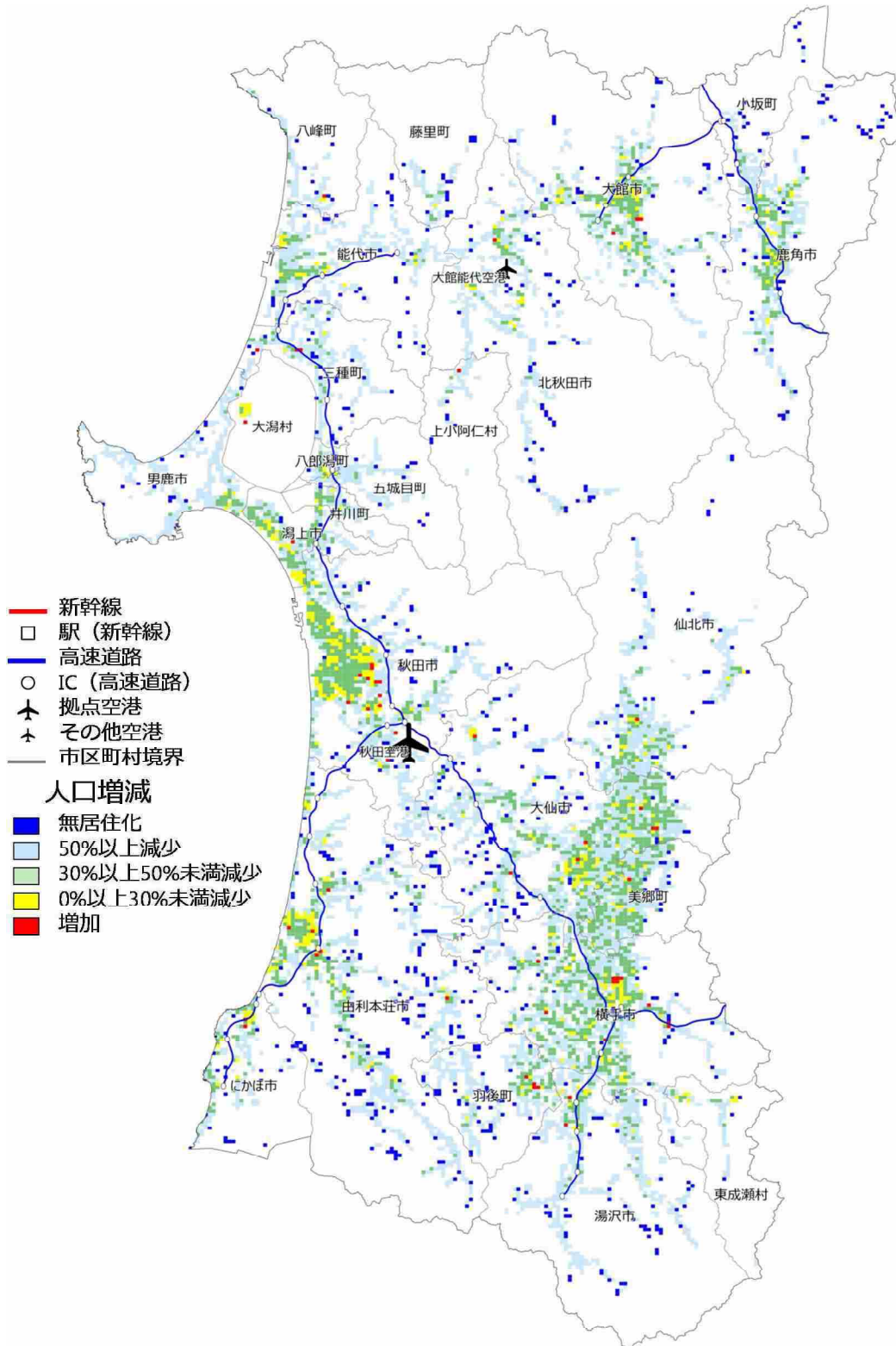
【宮城県】2050年の人口増減状況（2010年との比較）



【秋田県】2025年の人口増減状況（2010年との比較）

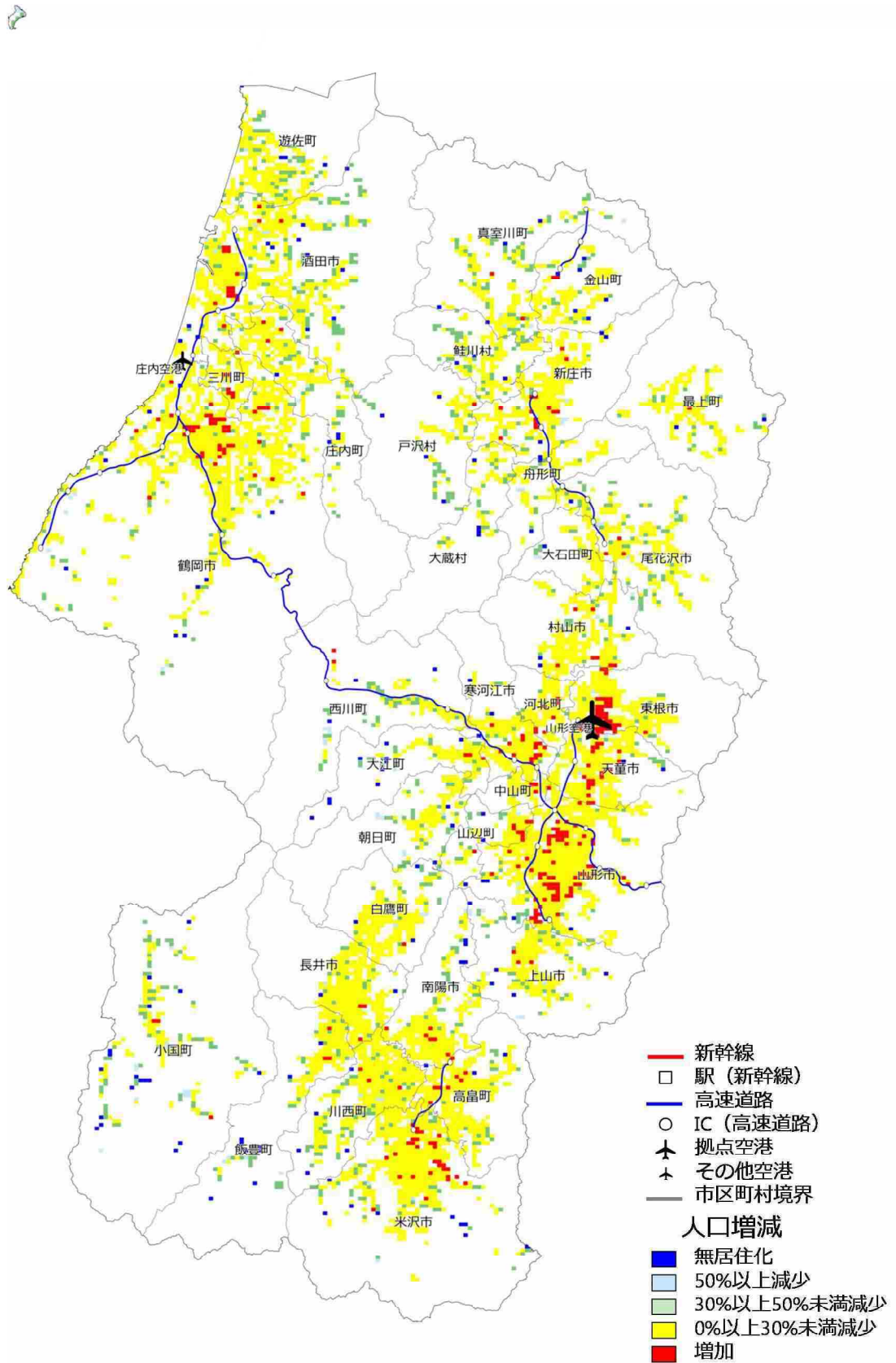


【秋田県】2050年の人口増減状況（2010年との比較）

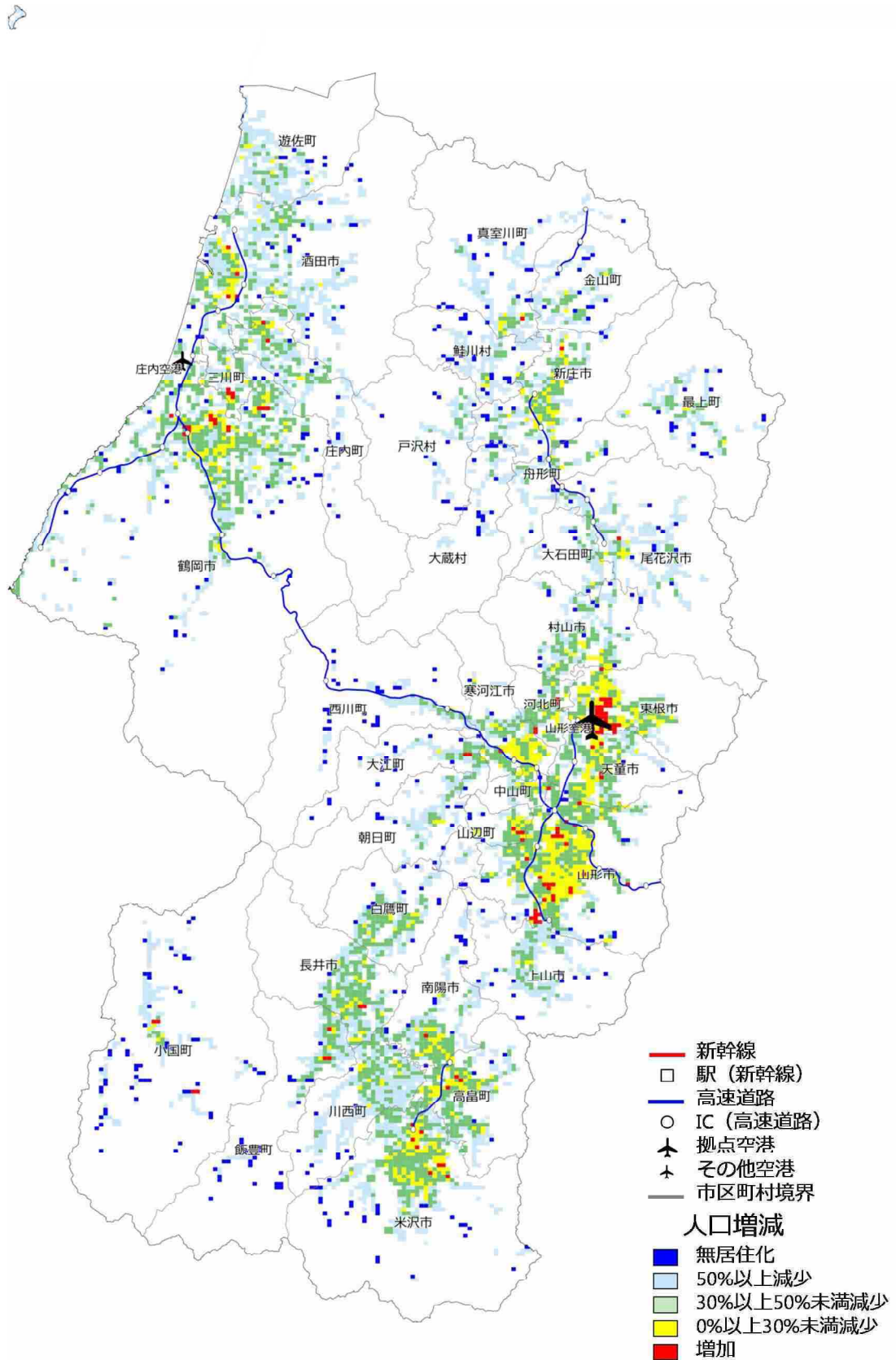


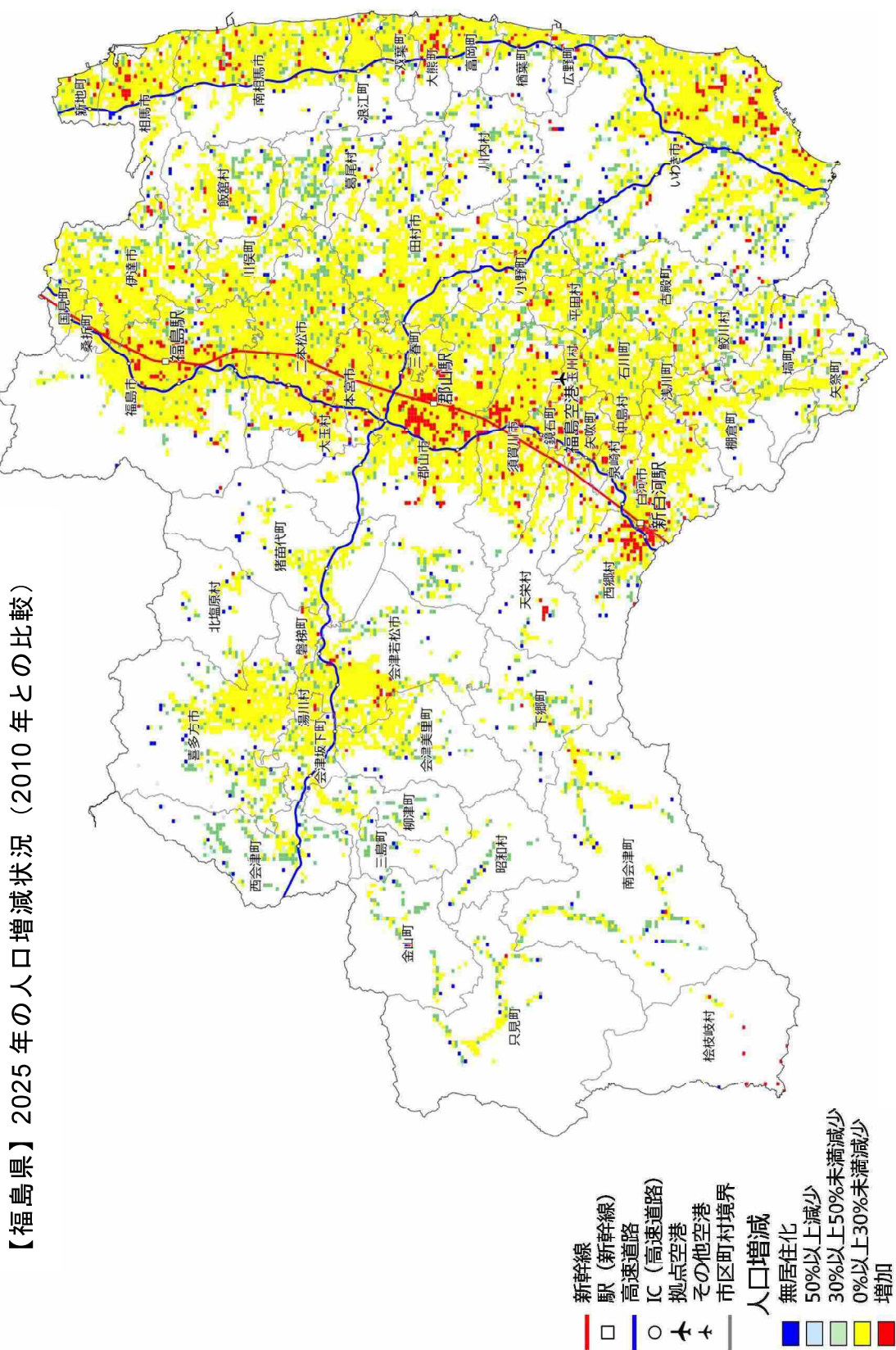


【山形県】2025年の人口増減状況（2010年との比較）

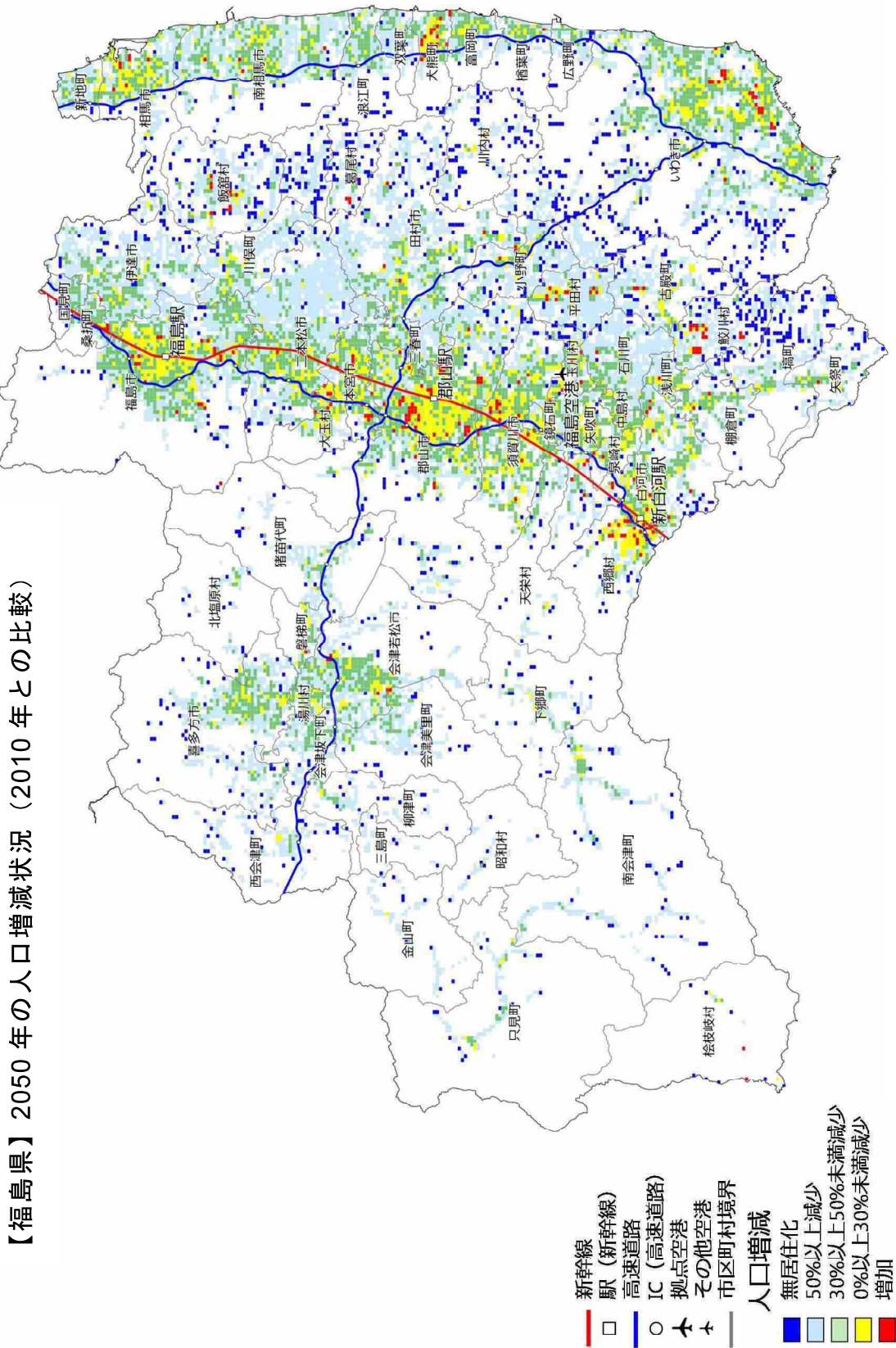


【山形県】2050年の人口増減状況（2010年との比較）



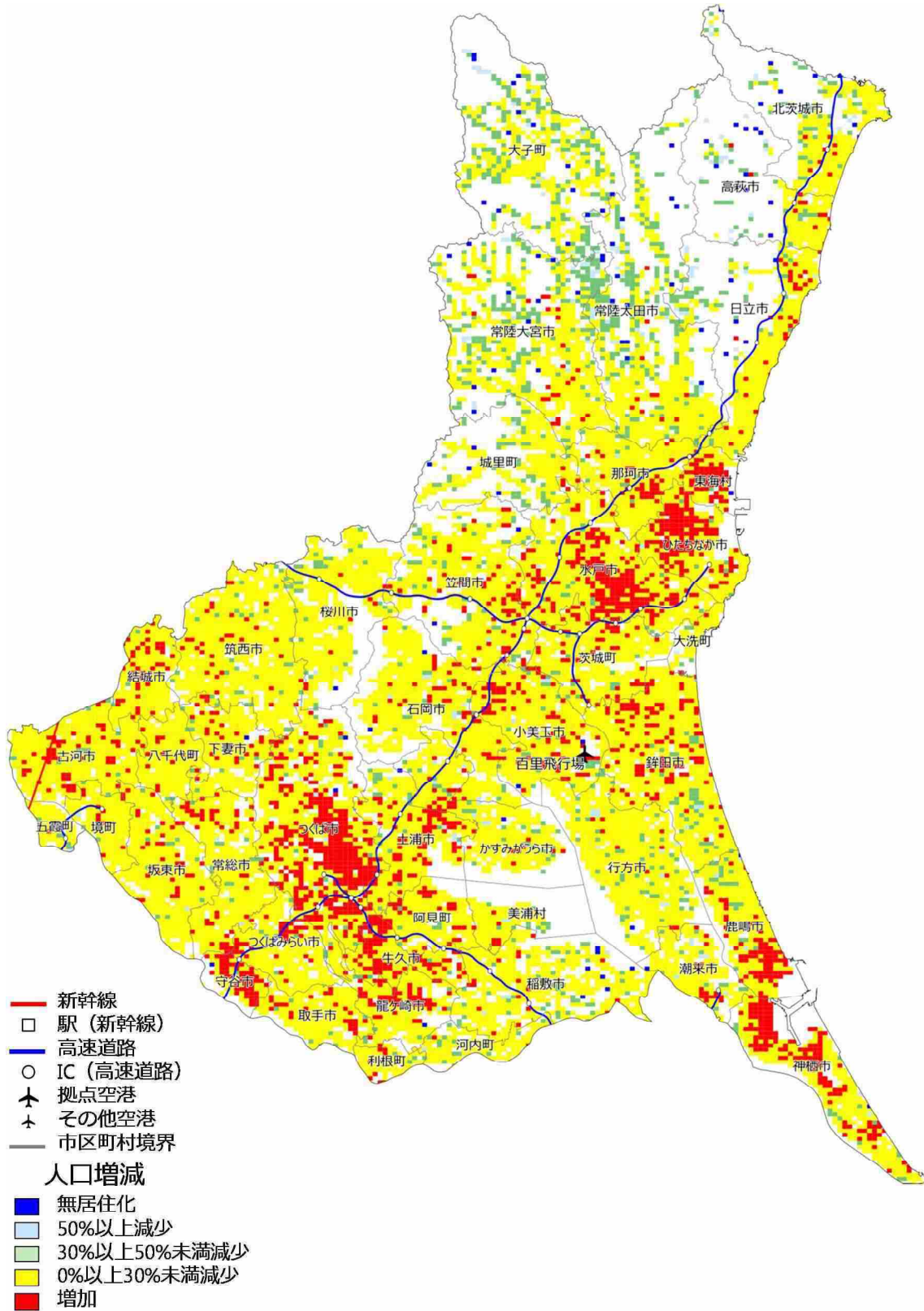


（注）福島県内の市区町村別・メッシュ別将来人口の試算は、国立社会保障・人口問題研究所「日本の市区町村別将来推計人口」（平成20年12月）の仮定値を参考に作成している。（なお、県全体の合計値は、国立社会保障・人口問題研究所「日本の地域別将来推計人口（平成25年3月）」の仮定値を参考に作成している。）

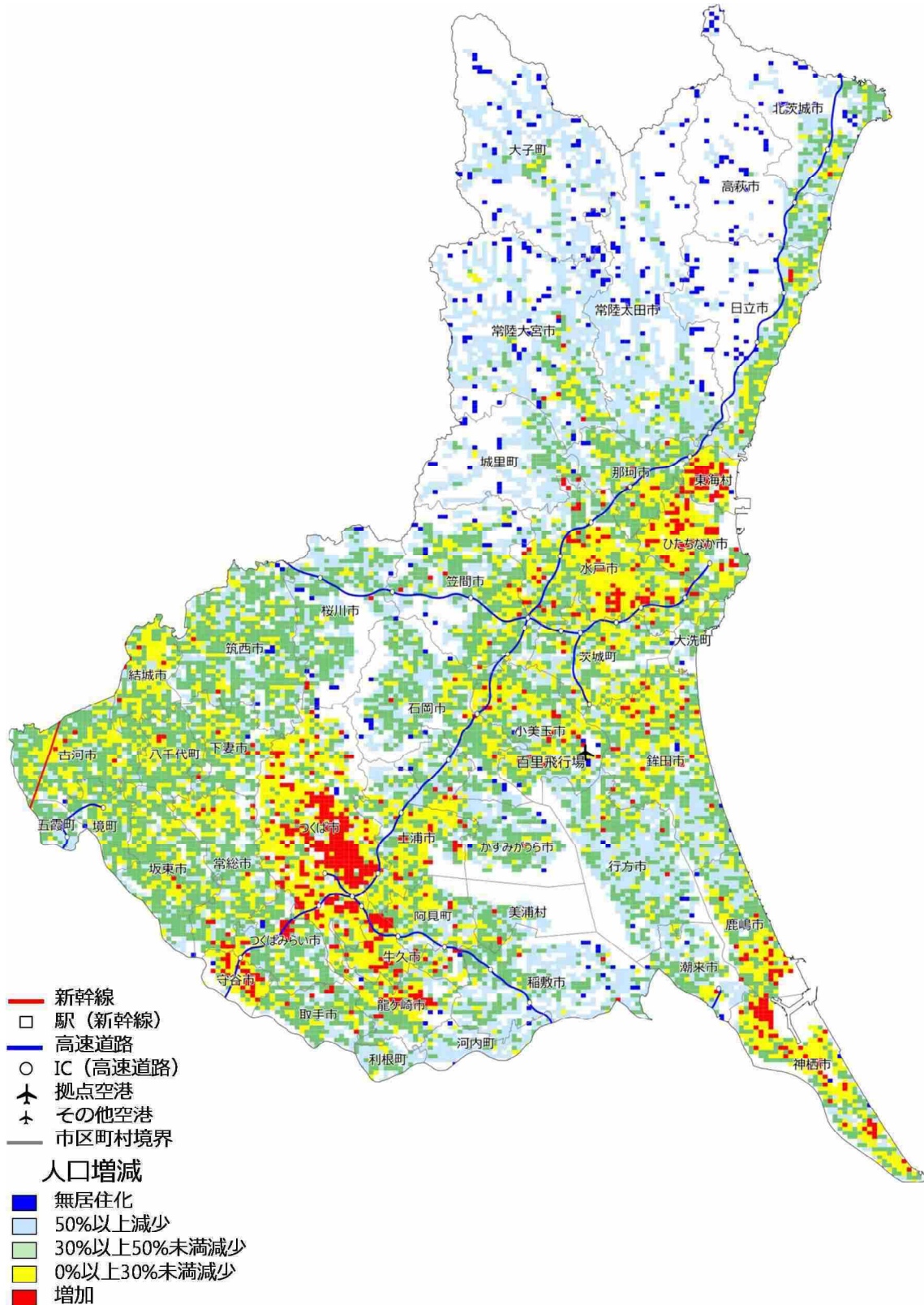


（注）福島県内の市区町村別・メッシュ別将来人口の試算は、国立社会保障・人口問題研究所「日本の市区町村別将来推計人口」（平成20年12月）の仮定値を参考に作成している。（なお、県全体の合計値は、国立社会保障・人口問題研究所「日本の地域別将来推計人口（平成25年3月）」の仮定値を参考に作成している。）

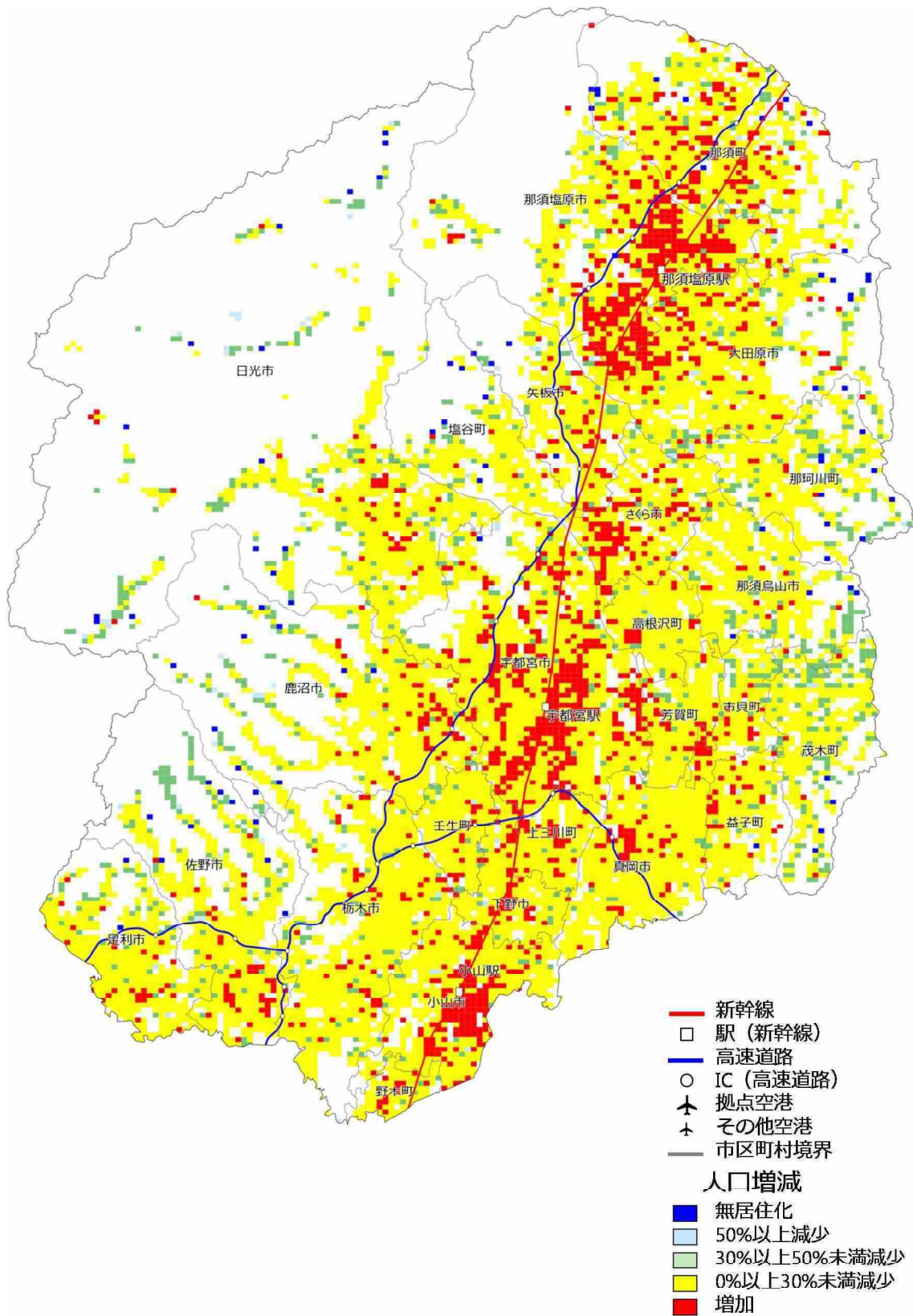
【茨城県】2025年の人口増減状況（2010年との比較）



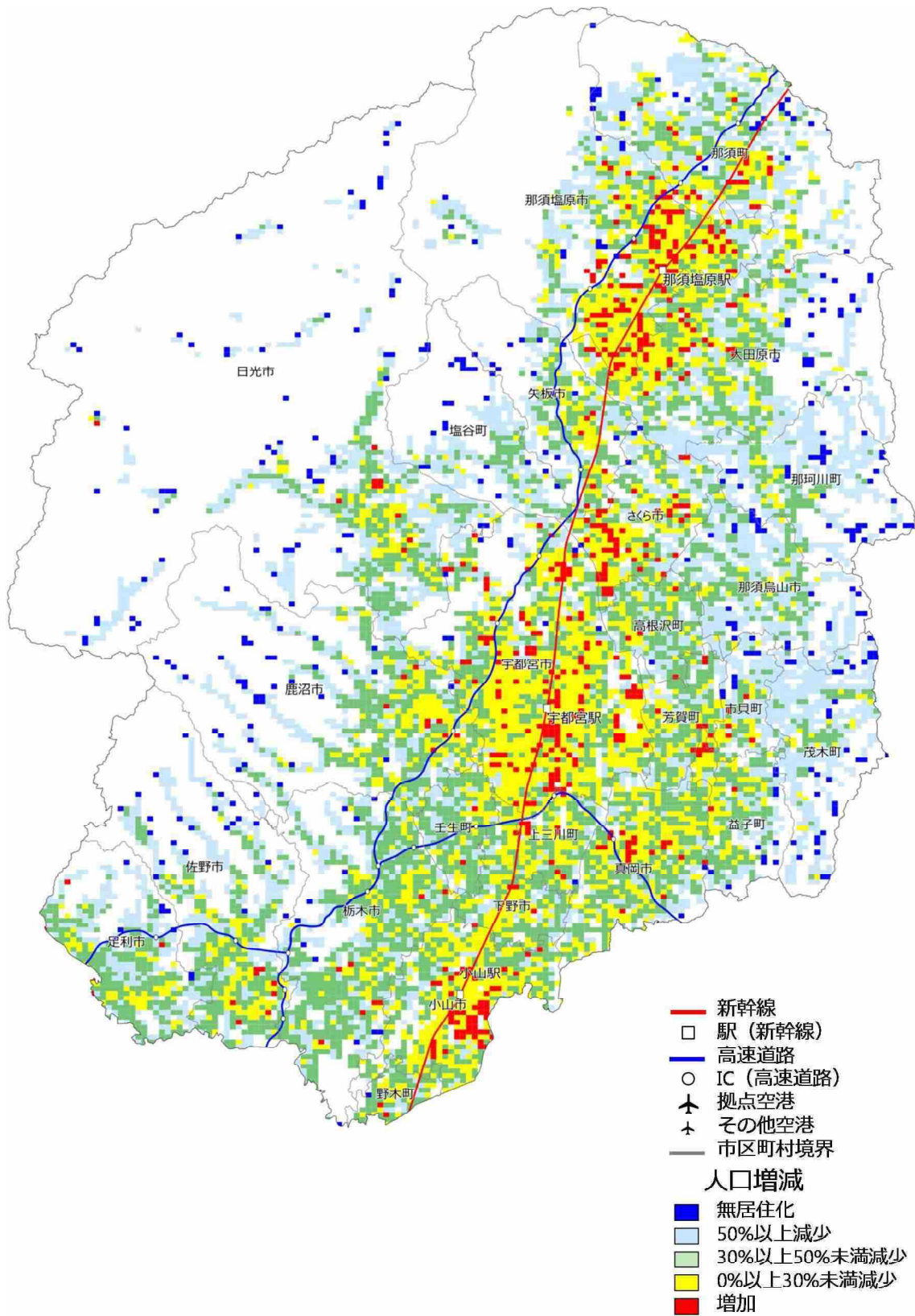
【茨城県】2050年の人口増減状況（2010年との比較）



【栃木県】2025年の人口増減状況（2010年との比較）

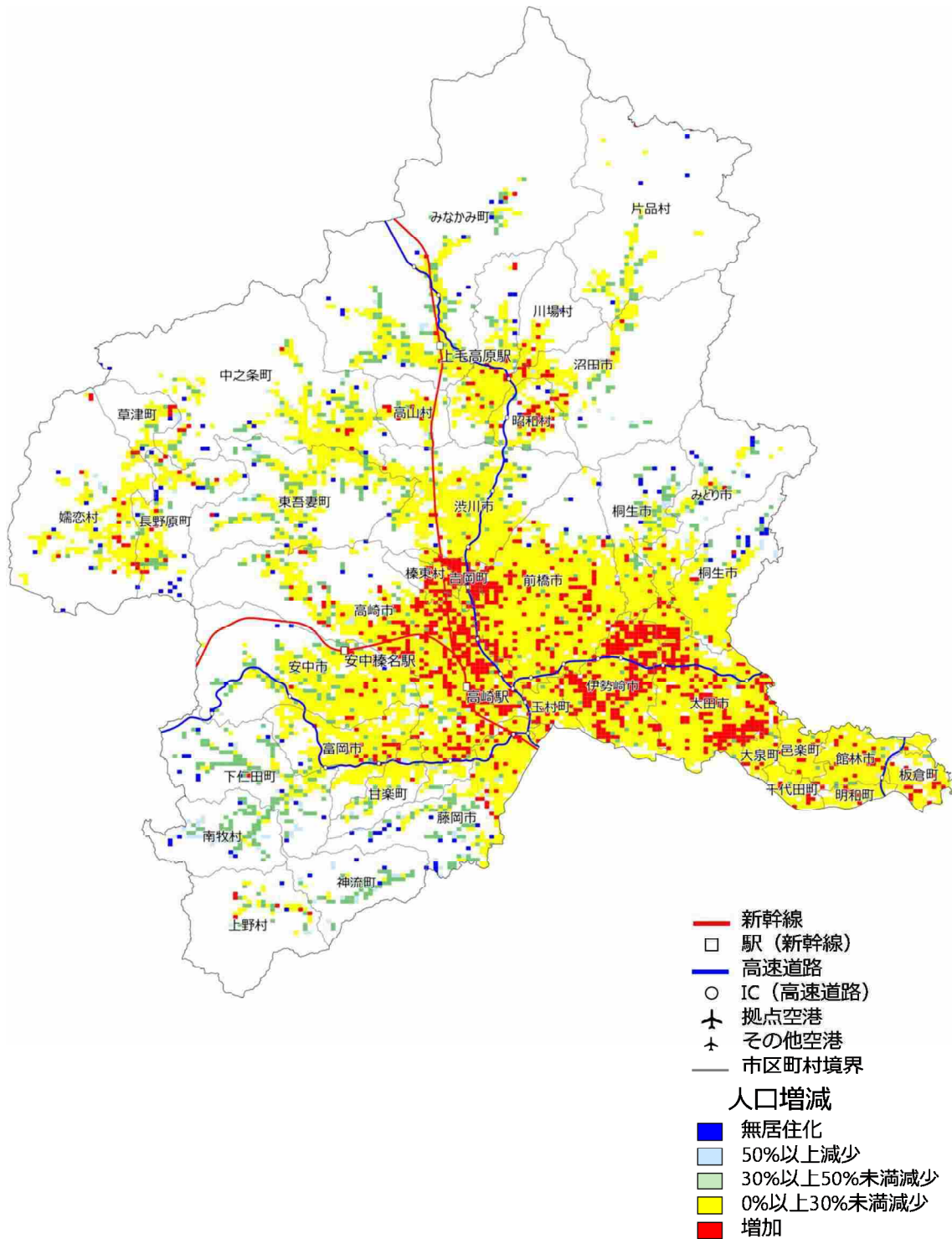


【栃木県】2050年の人口増減状況（2010年との比較）

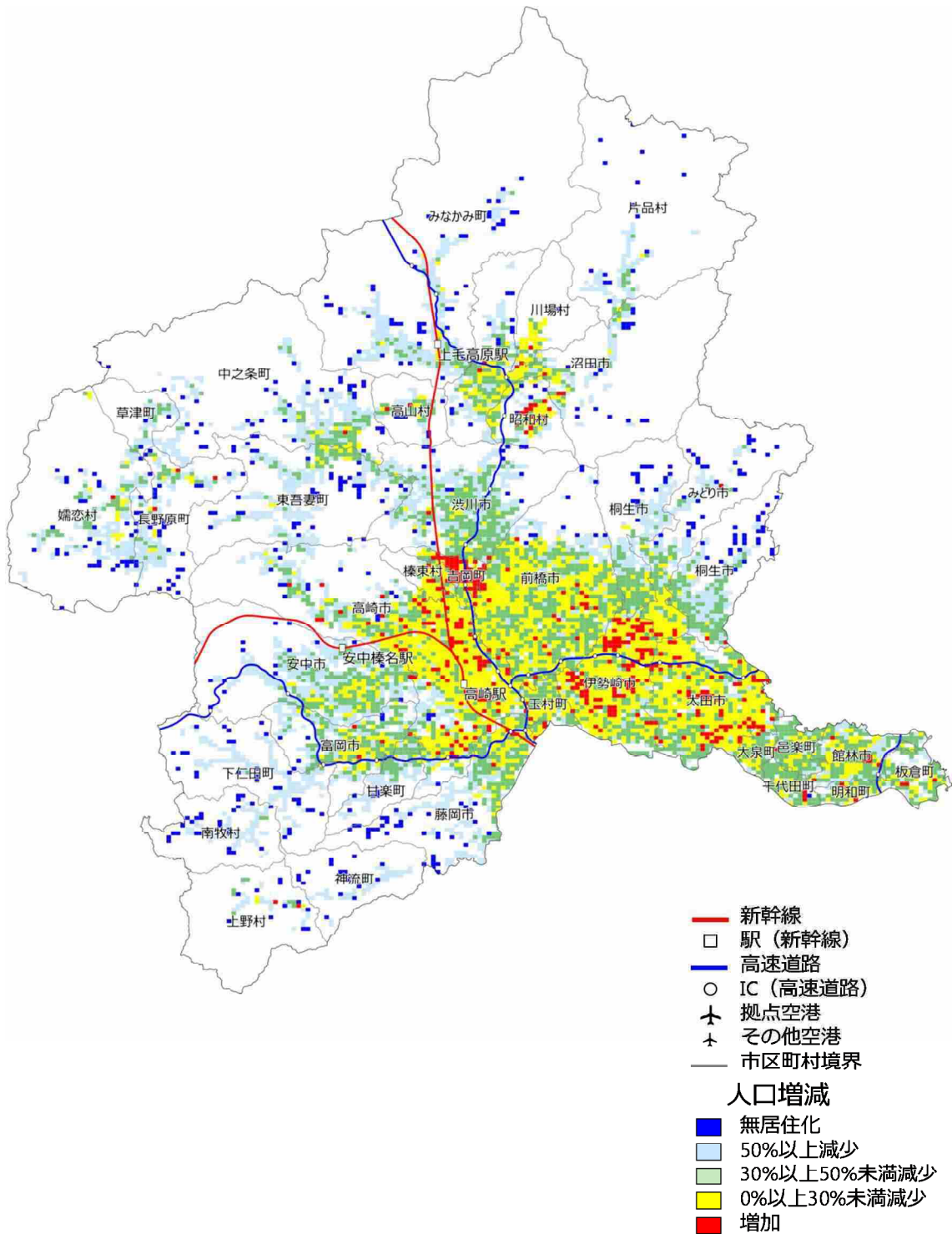




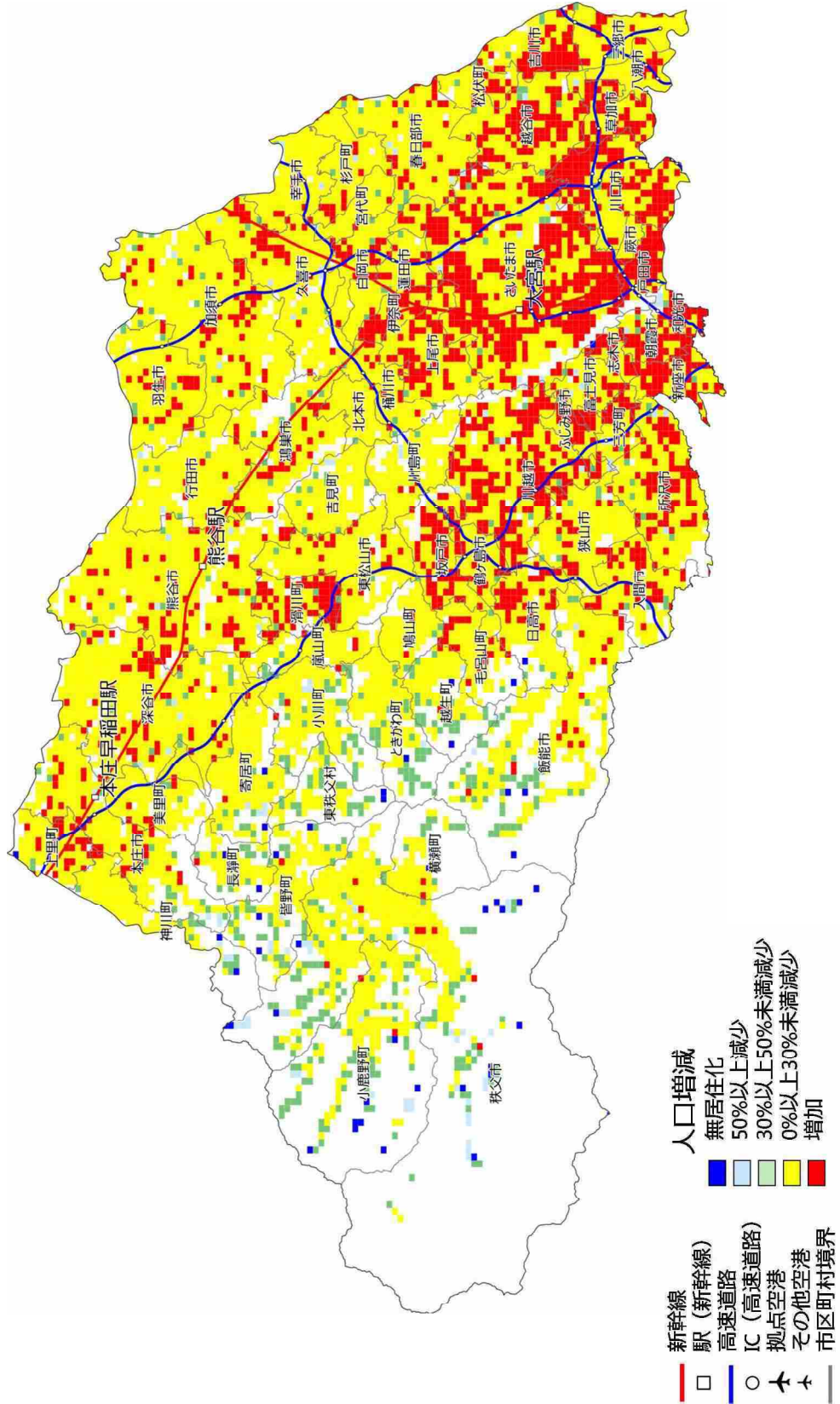
【群馬県】2025年の人口増減状況（2010年との比較）



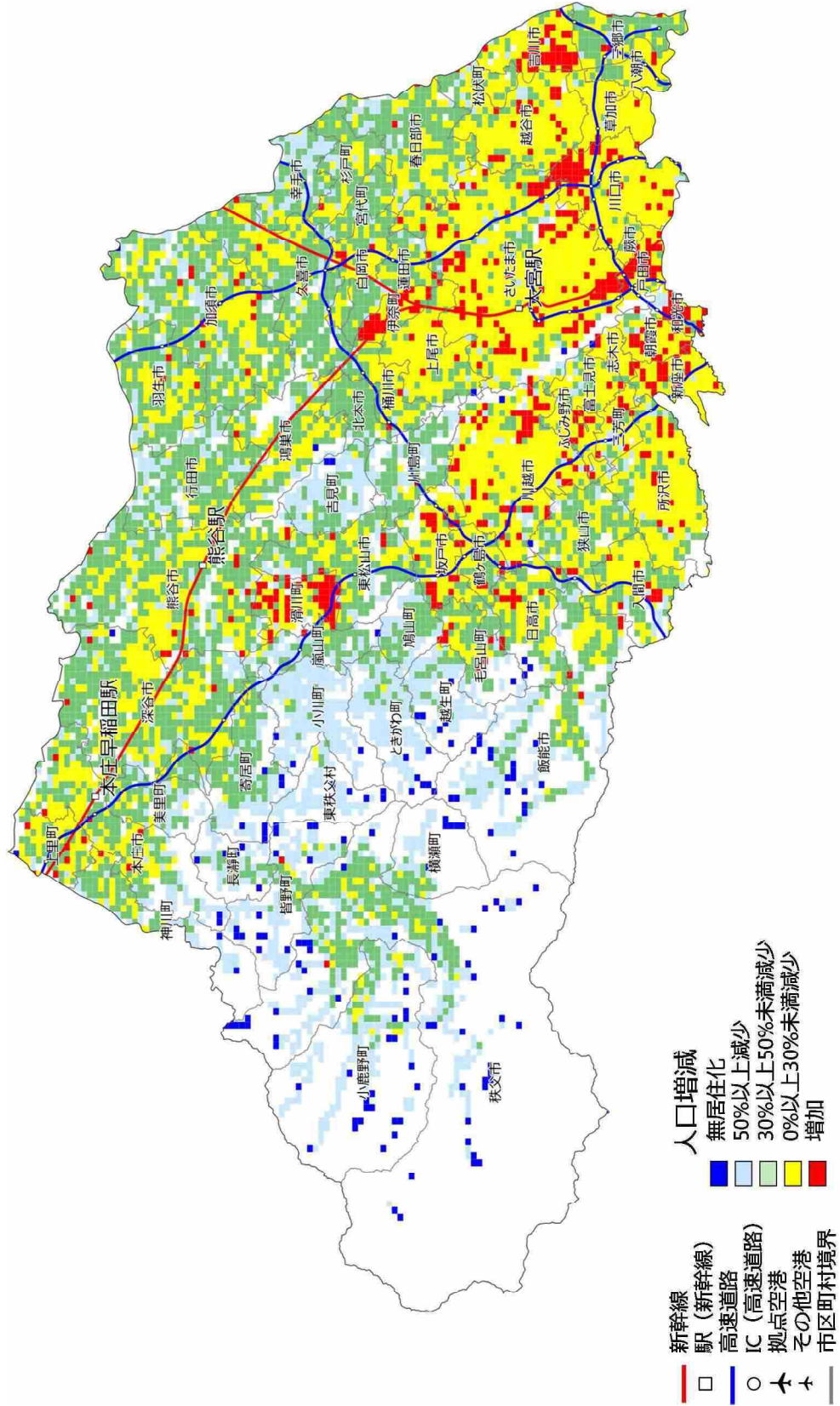
【群馬県】2050年の人口増減状況（2010年との比較）



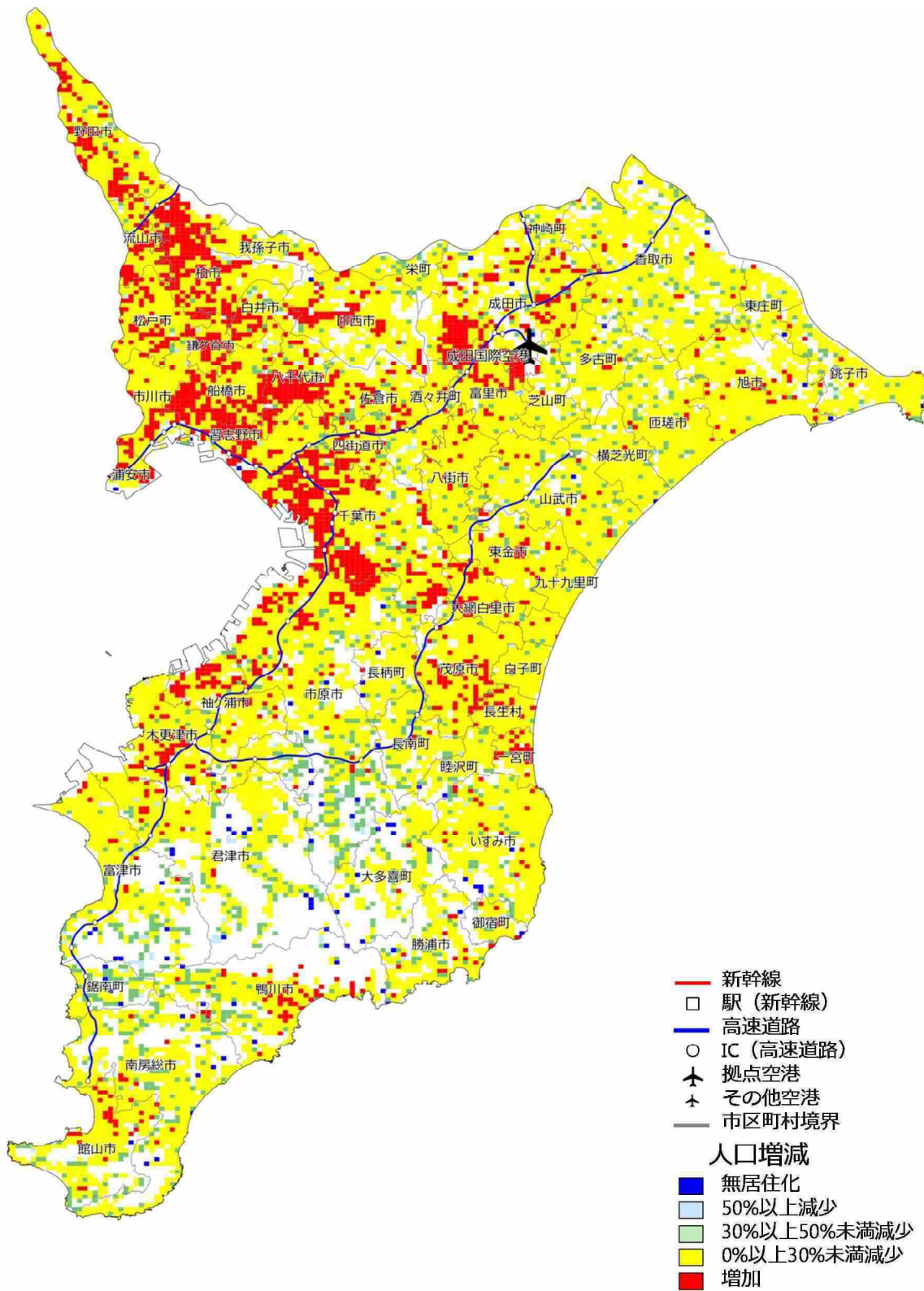
【埼玉県】2025年の人口増減状況（2010年との比較）



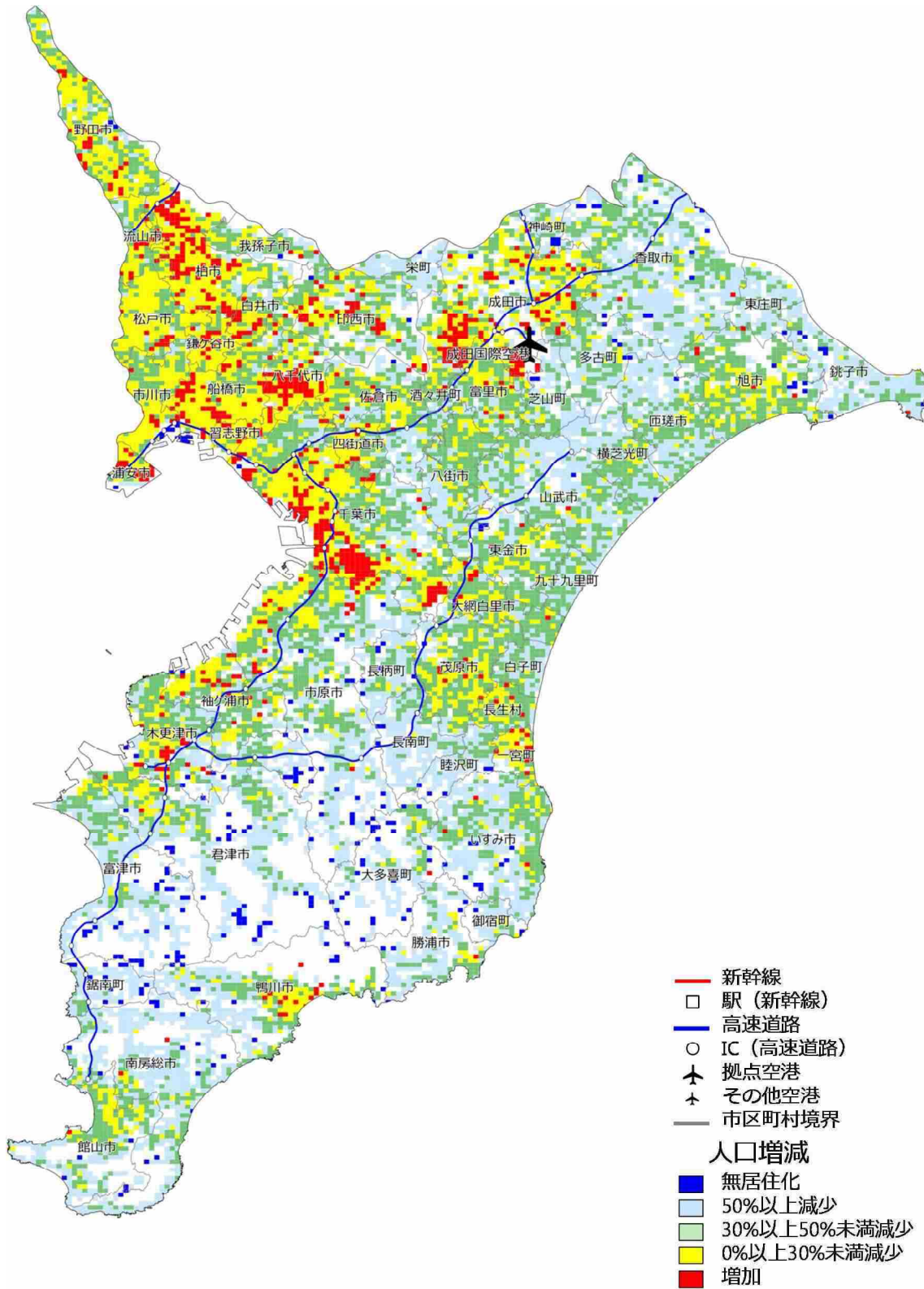
【埼玉県】2050年の人口増減状況（2010年との比較）



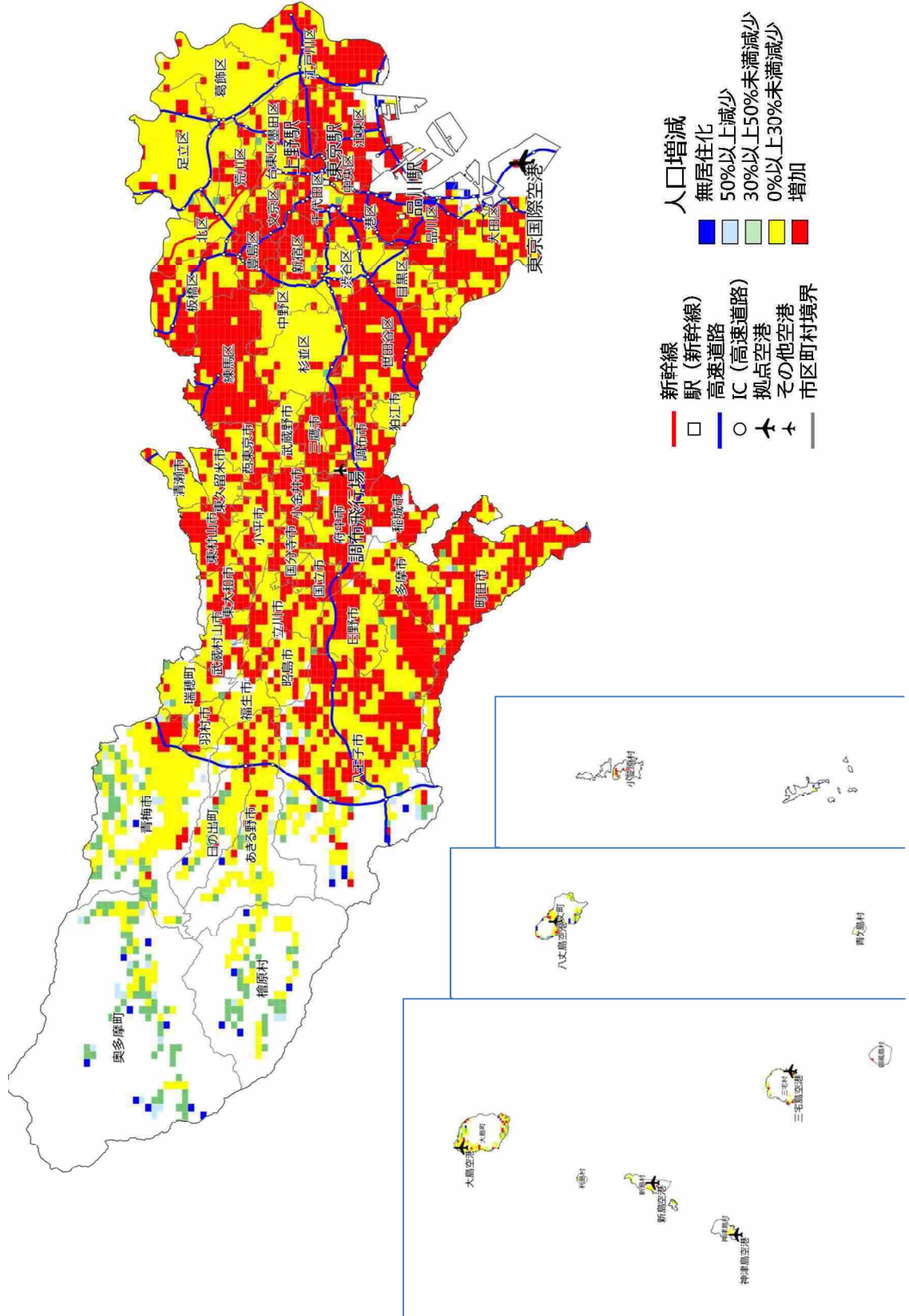
【千葉県】2025年の人口増減状況（2010年との比較）



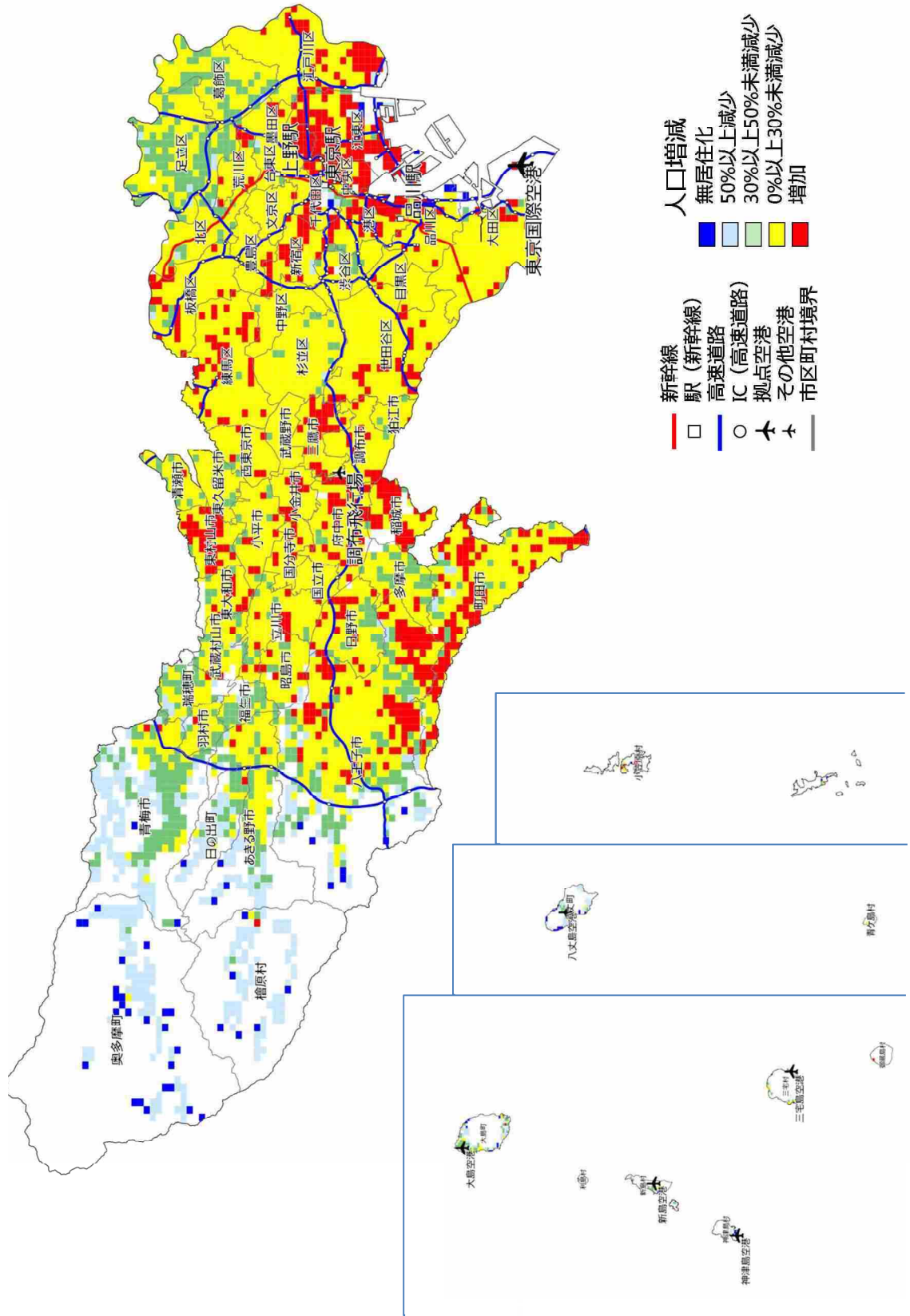
【千葉県】2050年の人口増減状況（2010年との比較）



【東京都】2025年の人口増減状況（2010年との比較）

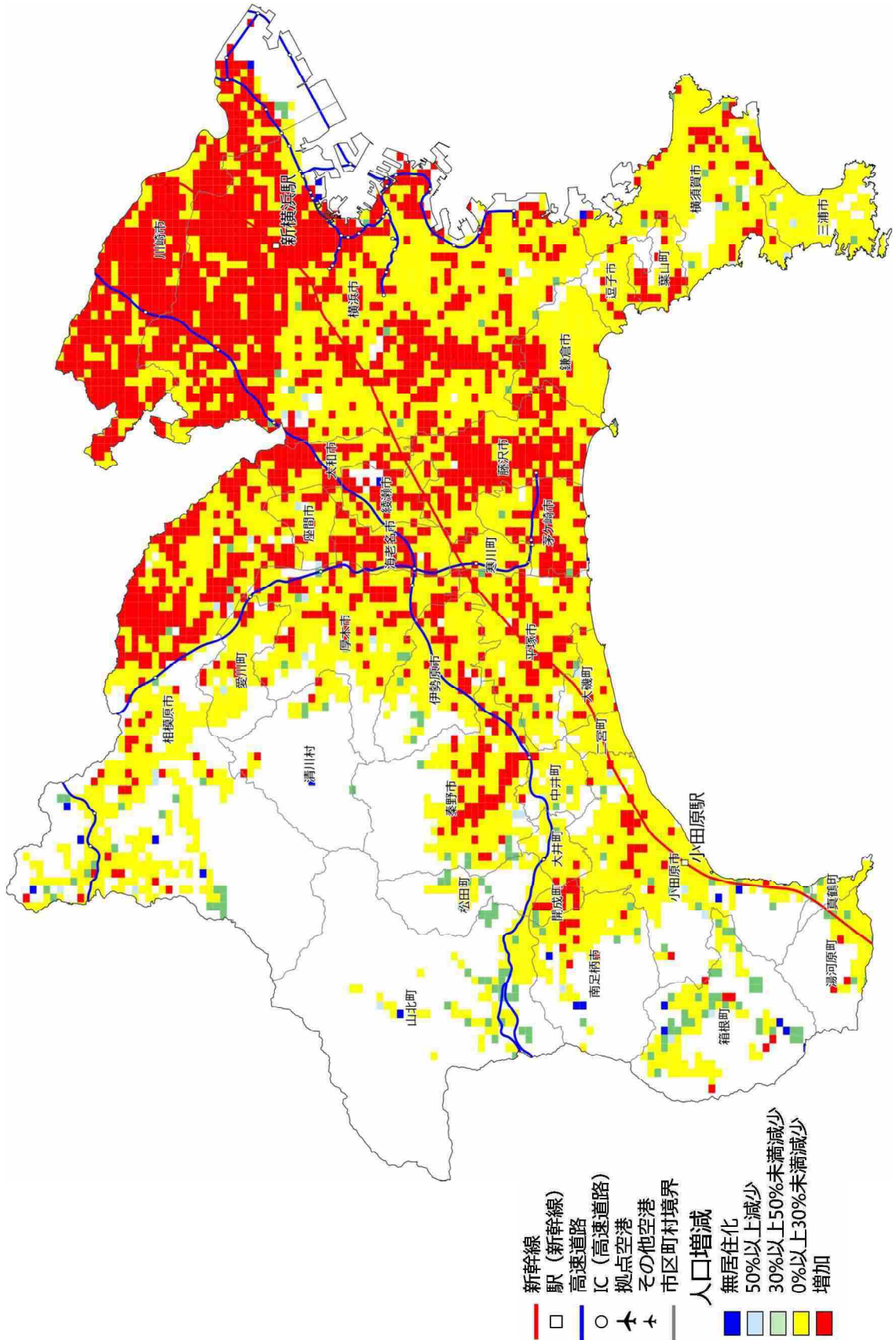


【東京都】2050年の人口増減状況（2010年との比較）





【神奈川県】2025年の人口増減状況（2010年との比較）



【神奈川県】2050年の人口増減状況（2010年との比較）

