

位置・概要

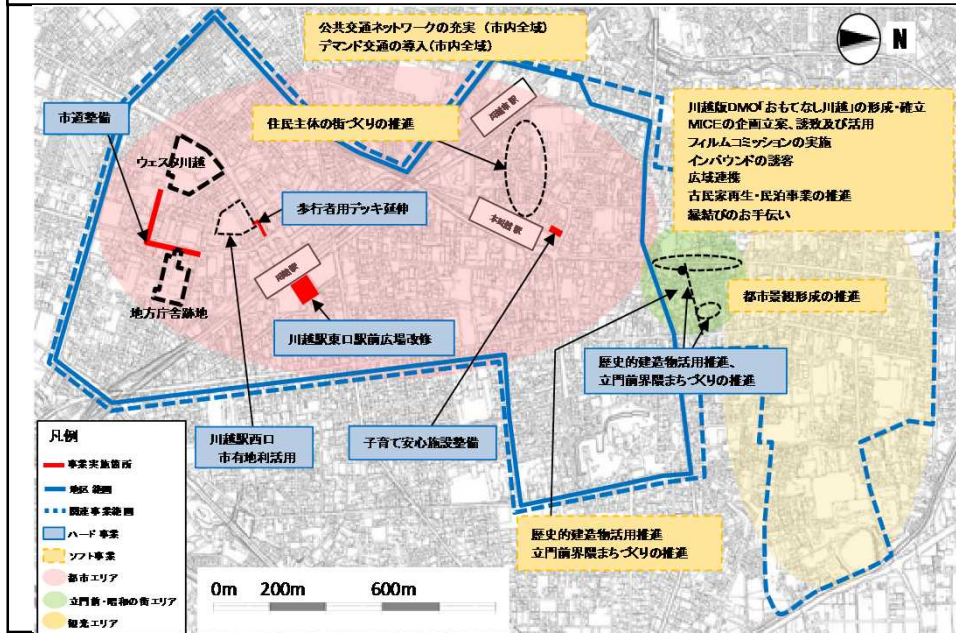
川越市概要



市域面積：109.13km²
人口：352,418人
(平成30年4月1日現在)

【概要】 歴史的資源等を生かした交流人口の拡大、公的不動産や民間活力を活用したまちのリノベーション、公共交通ネットワークの維持・向上等を進め、まちの更なる利便増進及び魅力向上を図り、市街地の人口密度及び都市機能を維持して、持続可能な都市を形成していく。

【官民連携対象】川越駅西口地区エリアマネジメントワーキンググループ、中央通り「昭和の街」を楽しく賑やかなまちにする会



実施内容

主なハード事業

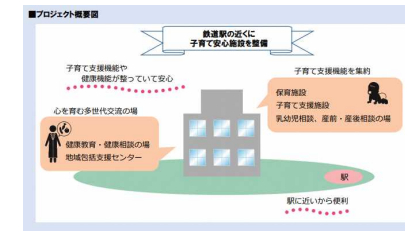


複合施設整備(川越駅西口市有地活用)

主なソフト事業



地方創生推進交付金事業(縁結びのお手伝い)



子育て安心施設整備



川越駅西口地区エリアマネジメントワーキンググループ活動



歴史的建造物を活用した文化創造インキュベーション施設整備



昭和の雰囲気を感じられる将来のまちのイメージ
地域主体による街づくりルールの作成、推進

目標設定

<p>地区内人口 20,948人⇒21,000人 (H28) (H32)</p>	<p>地区内の鉄道・路線バス利用者数 112,349,964人/年⇒113,000,000人/年 (H26) (H32)</p>	<p>地区内の歩行者・自転車通行量 120,464人/9h⇒144,000人/9h (H28) (H32)</p>
<p>観光客の平均消費額 4,073円⇒5,100円 (H27) (H32)</p>	<p>都市機能誘導区域(三駅を中心とした周辺)内の都市機能誘導施設立地数 23件⇒27件 (H29) (H32)</p>	<p>立門前界隈の歩行者・自転車通行量 15,840人/9h⇒16,879人/9h (H29) (H32)</p>