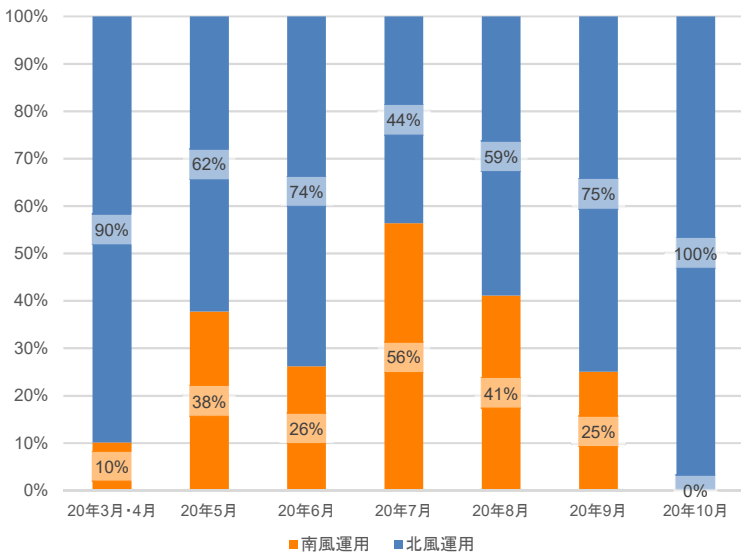


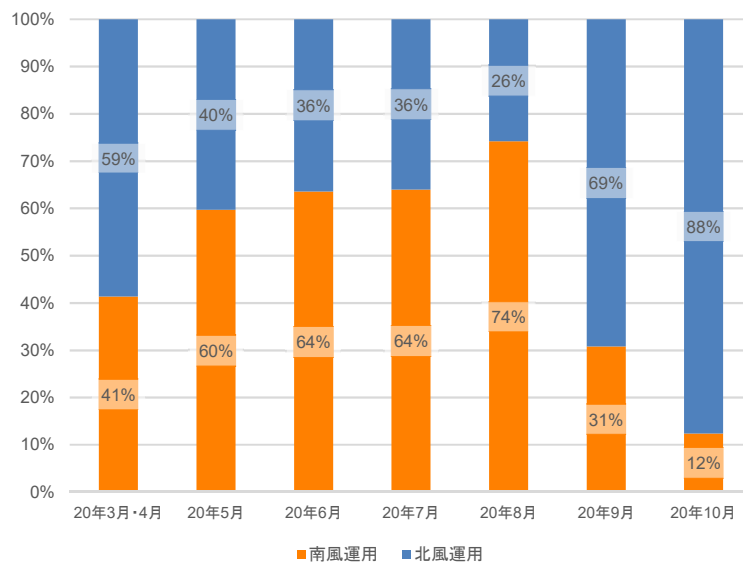
# 2020 3/29-10/31 北風・南風の運用割合

## 2020 3/29-10/31 の実績

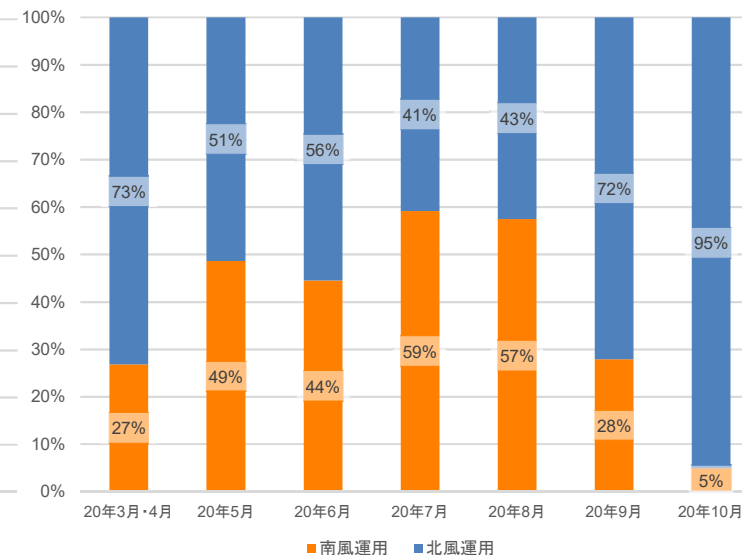
午前(7~12時)



午後(15~19時)

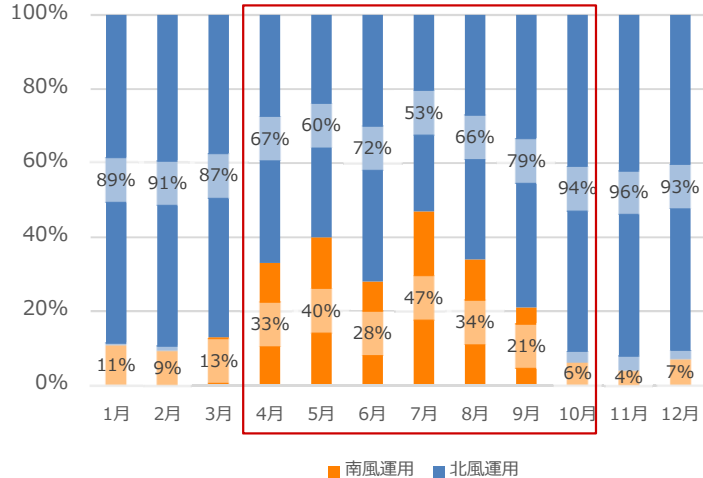


昼間時間帯(6~23時)

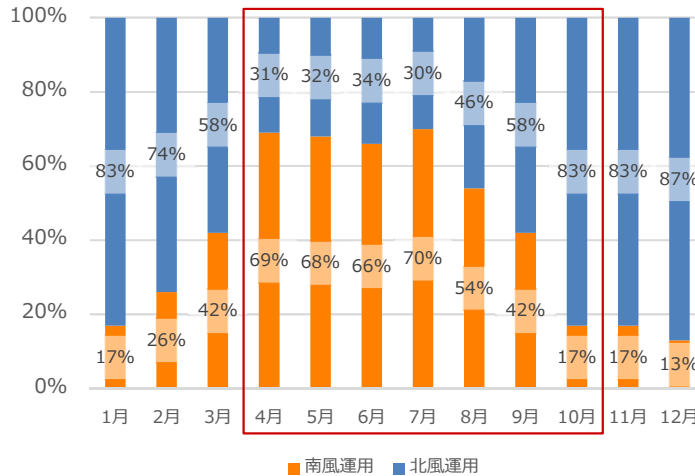


## 参考 2016-18年3カ年の月別北風・南風運用割合 ※第6フェーズ住民説明会資料より

午前(7~12時)



午後(15~19時)



昼間時間帯(6~23時)

