

令和6年3月29日  
総合政策局情報政策課  
交通経済統計調査室

## 鉄道輸送統計月報(概要)

(令和5年(2023年)12月分)

### 1. 鉄・軌道旅客輸送量

旅客数量総合計は、19億982万人(前年同月比6.6%増、2019年同月比8.8%減)、旅客人キロ総合計では、318億人キロ(前年同月比7.6%増、2019年同月比8.9%減)であった。

表1 鉄・軌道旅客輸送量

項目	旅客数量 (千人)	前年 同月比(%)	2019年 同月比(%)	旅客人キロ (千人キロ)	前年 同月比(%)	2019年 同月比(%)
JR旅客会社	716,149	106.2	88.8	19,642,825	108.2	90.5
うち新幹線	27,681	111.6	94.7	6,693,455	110.7	94.1
民鉄(JR以外)	1,193,669	106.8	92.8	12,195,065	106.8	92.1
合計	1,909,818	106.6	91.2	31,837,890	107.6	91.1

### 2. 鉄道貨物輸送量

貨物数量総合計は、356万トン(前年同月比3.2%減、2019年同月比8.5%減)、貨物トンキロ総合計では、16億トンキロ(前年同月比1.1%増、2019年同月比8.5%減)であった。

表2 鉄道貨物輸送量

項目	貨物数量 (トン)	前年 同月比(%)	2019年 同月比(%)	貨物トンキロ (千トンキロ)	前年 同月比(%)	2019年 同月比(%)
コンテナ	1,783,246	100.7	88.5	1,462,769	101.7	91.5
車扱	1,772,252	93.3	94.8	162,093	96.1	91.8
合計	3,555,498	96.8	91.5	1,624,862	101.1	91.5

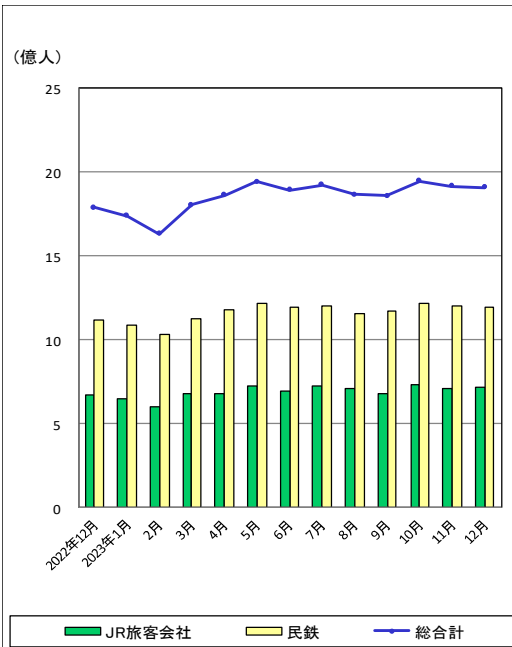
※ 詳細については、「鉄道輸送統計月報」を参照して下さい。

※ この月報の統計数値を他に転載する場合には、必ず、「鉄道輸送統計月報」による旨を明記して下さい。

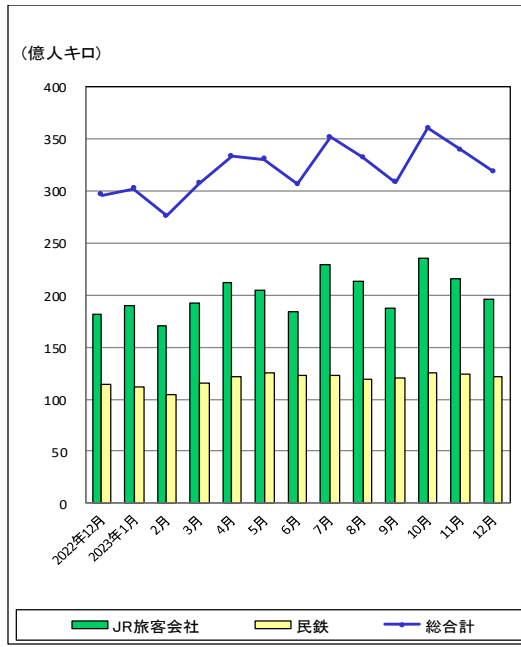
お問い合わせ先：総合政策局情報政策課交通経済統計調査室  
佐藤、田中(28-721)  
代表 03-5253-8111、直通 03-5253-8346

(参考) 推移表

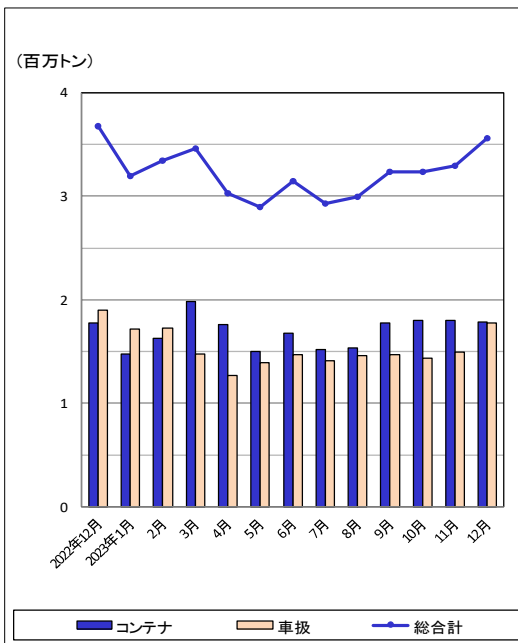
鉄・軌道旅客輸送量(旅客数量)の推移



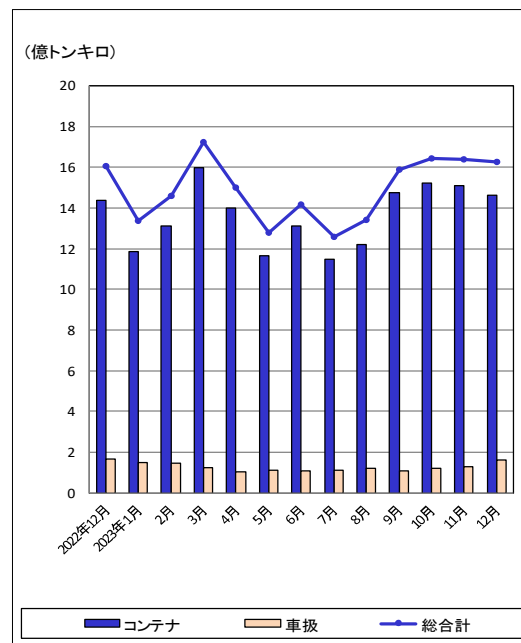
鉄・軌道旅客輸送量(旅客人キロ)の推移



鉄道貨物輸送量(貨物数量)の推移



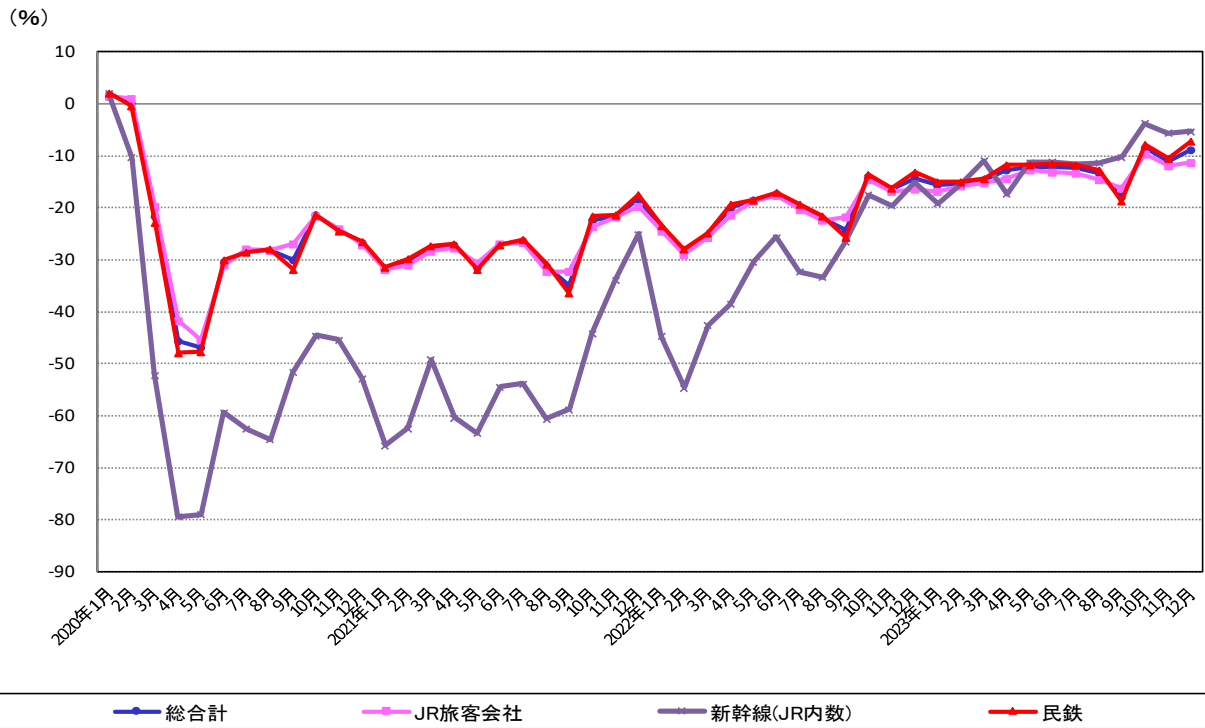
鉄道貨物輸送量(貨物トンキロ)の推移



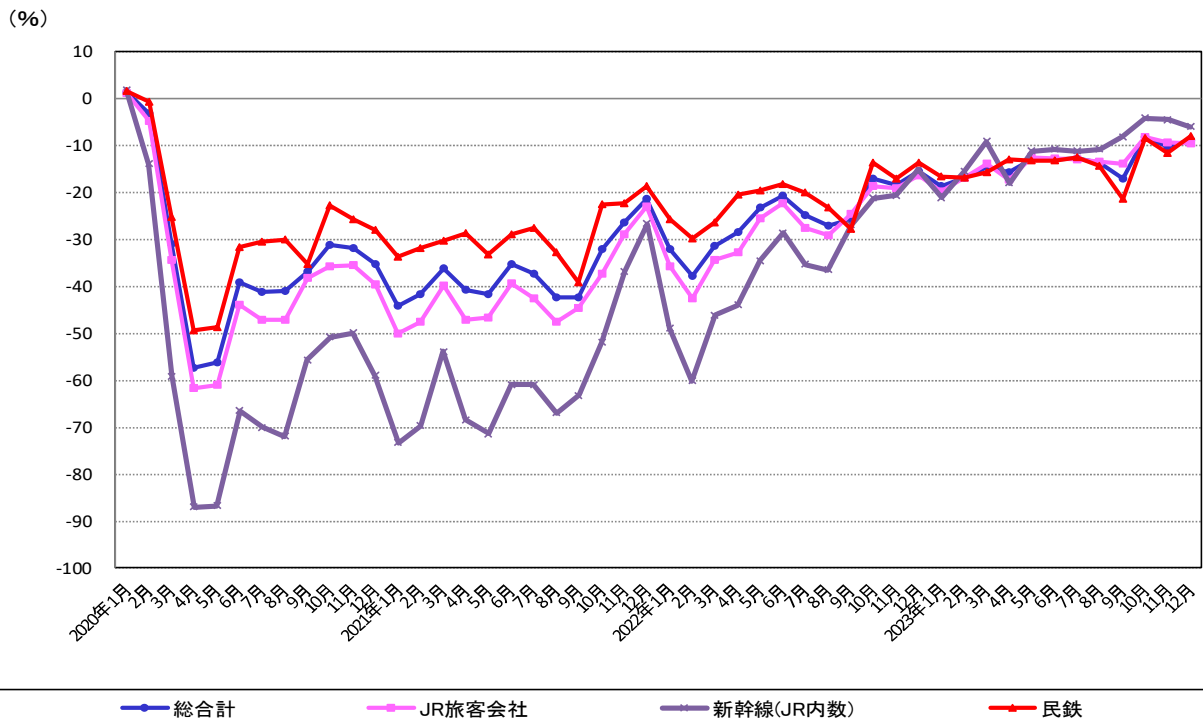
## (参考) 鉄道輸送 2019年同月比の推移

鉄・軌道旅客輸送量の推移

(1) 旅客数量(対2019年同月比)

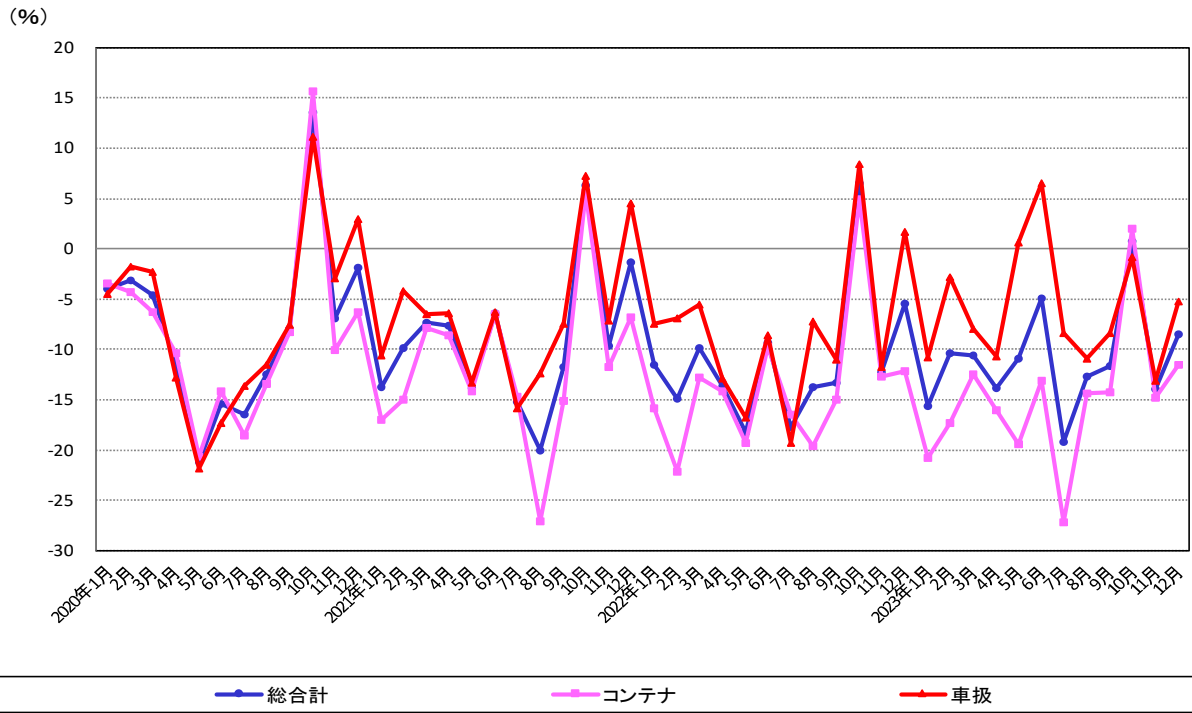


(2) 旅客人キロ(対2019年同月比)



鉄道貨物輸送量の推移

(1) 貨物数量(対2019年同月比)



(2) 貨物トンキロ(対2019年同月比)

