

令和 4 年 3 月 31 日
不動産・建設経済局不動産市場整備課

不動産価格指数、住宅は前月比 0.7%上昇、商業用は前期比 1.3%上昇 ～不動産価格指数（令和3年12月・令和3年第4四半期分）を公表～

国土交通省は、今般、不動産価格指数（住宅及び商業用不動産）を公表しました。住宅総合の季節調整値は、前月比で0.7%上昇し、商業用不動産総合の季節調整値は前期比で1.3%上昇しました。

【ポイント】

- (1) 不動産価格指数（住宅）（令和3年12月分・季節調整値）
- 全国の住宅総合は前月比0.7%増の124.8
 - 住宅地は104.9、戸建住宅は108.6、マンション（区分所有）は173.4
（対前月比はそれぞれ、0.4%減、0.0%、1.2%増）
- (2) 不動産価格指数（商業用不動産）（令和3年第4四半期分・季節調整値）
- 全国の商業用不動産総合は前期比1.3%増の127.2
 - 店舗は147.9、オフィスは149.9、マンション・アパート（一棟）は145.7
（対前期比はそれぞれ、2.0%増、2.8%増、1.3%増）

※2010年平均＝100

各数値は速報値であり、初回公表後3ヶ月間は改訂を行う。

（参考：全国の不動産価格指数の推移）

(1) 不動産価格指数（住宅）

	R3.12	R3.11	R3.10	R2.12
住宅総合 季節調整値	124.8	123.9	123.3	116.6
同 原系列	123.3	123.0	121.8	115.0
マンション（区分所有）季節調整値	173.4	171.4	167.6	157.3
同 原系列	172.3	170.2	166.9	156.1

(2) 不動産価格指数（商業用不動産）

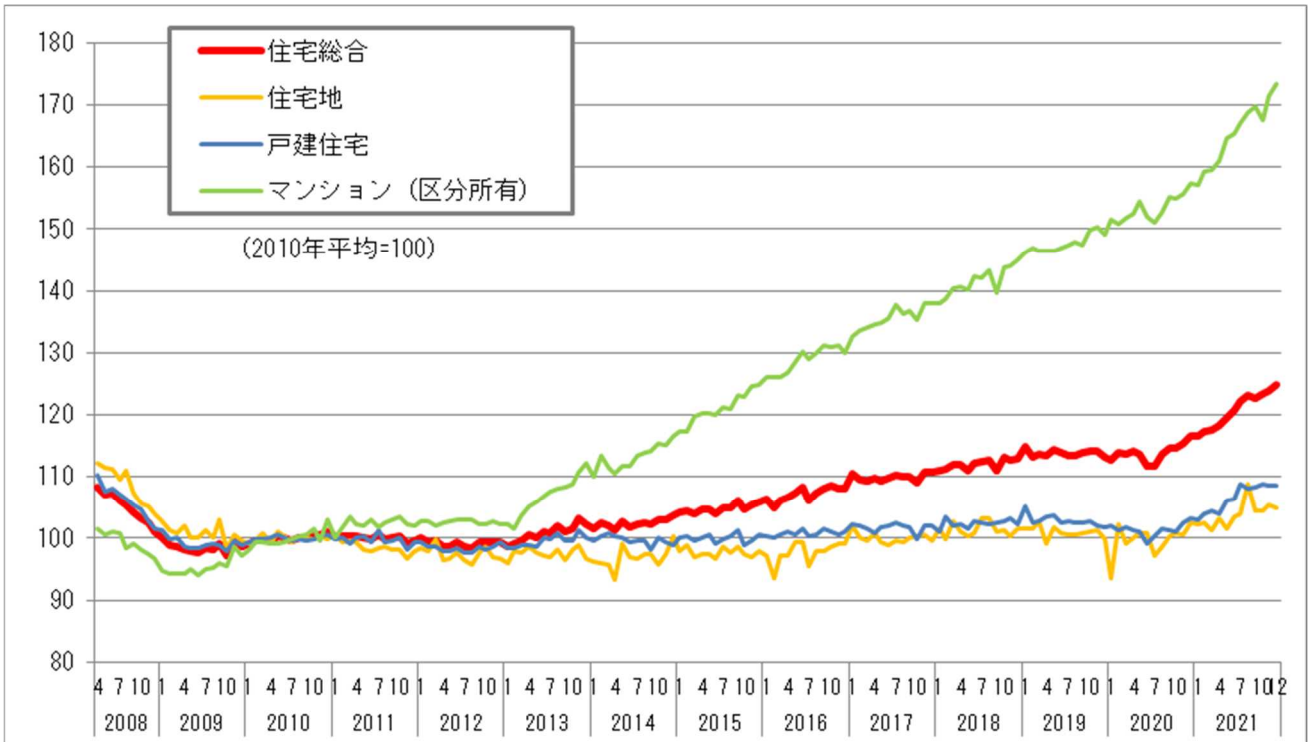
	R3.4Q	R3.3Q	R3.2Q	R2.4Q
商業用不動産総合 季節調整値	127.2	125.7	123.6	121.5
同 原系列	125.8	125.7	122.4	120.0
オフィス 季節調整値	149.9	145.9	140.1	141.2
同 原系列	151.2	145.9	139.3	142.4

【不動産価格指数掲載ウェブサイト】

https://www.mlit.go.jp/totikensangyo/totikensangyo_tk5_000085.html

〈問い合わせ先〉不動産・建設経済局不動産市場整備課 村田・守屋（内線 30-214）
（代）03-5253-8111 （直）03-5253-8375 （FAX）03-5253-1579

<不動産価格指数（住宅）（令和3年12月分・季節調整値）> ※2010年平均=100



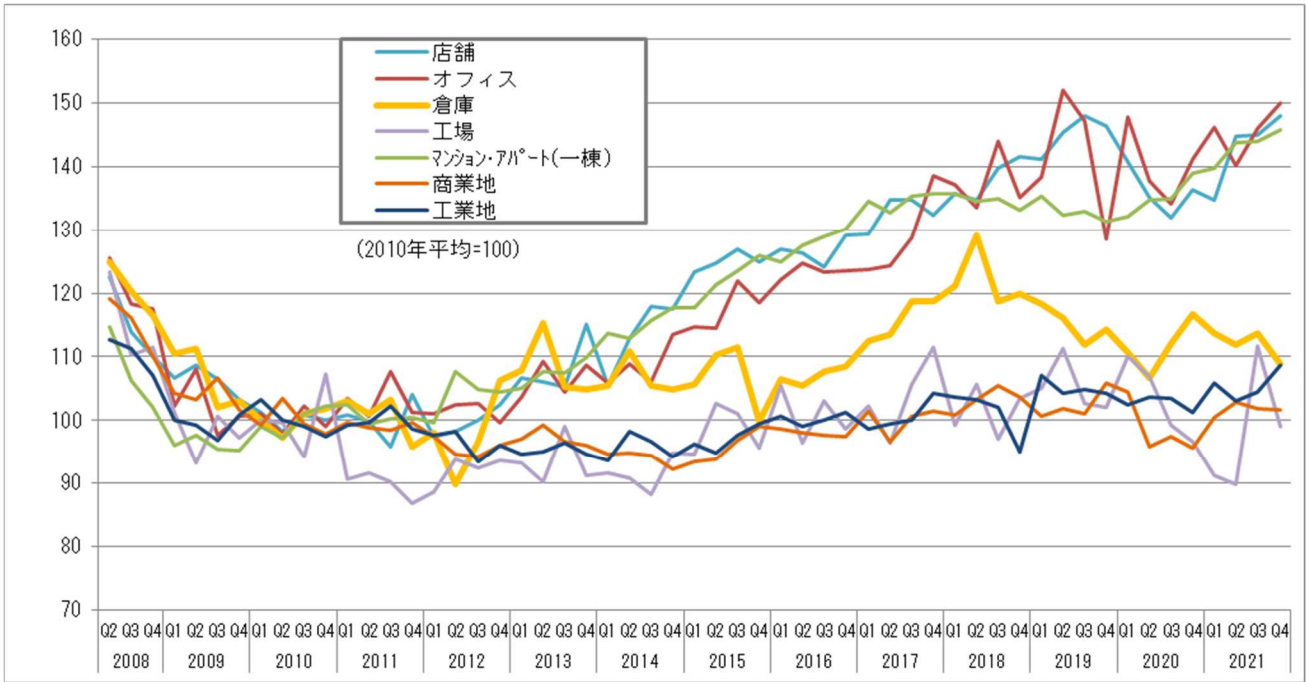
	住宅総合		住宅地		戸建住宅		マンション（区分所有）	
	不動産価格指数(住宅)	対前月比(%)	不動産価格指数(住宅)	対前月比(%)	不動産価格指数(住宅)	対前月比(%)	不動産価格指数(住宅)	対前月比(%)
全国	124.8	0.7	104.9	▲ 0.4	108.6	▲ 0.0	173.4	1.2
ブロック別								
北海道地方	145.8	1.7	110.5	▲ 5.8	141.4	9.3	253.3	5.0
東北地方	130.1	2.2	123.2	9.2	117.5	▲ 0.4	238.5	2.7
関東地方	127.3	0.5	108.0	▲ 0.9	107.1	▲ 1.1	165.8	1.1
北陸地方	118.9	1.8	111.0	4.4	114.0	1.1	(184.8)	(1.8)
中部地方	108.9	1.8	92.7	5.1	102.8	▲ 1.0	183.6	4.6
近畿地方	124.7	▲ 0.1	96.7	▲ 7.5	111.0	1.4	175.4	0.0
中国地方	114.3	2.9	111.4	12.5	102.5	2.1	(190.9)	(▲4.1)
四国地方	109.5	0.2	96.5	▲ 2.0	109.8	7.7	(167.3)	(▲15.8)
九州・沖縄地方	127.2	1.7	109.3	0.9	106.7	0.8	217.4	2.6
都市圏別								
南関東圏	130.2	▲ 0.6	112.1	▲ 3.7	108.8	▲ 1.6	166.7	1.0
名古屋圏	114.4	1.4	98.1	4.9	106.5	▲ 3.2	180.8	5.5
京阪神圏	126.9	0.2	97.7	▲ 9.1	112.8	4.0	173.5	▲ 1.0
都道府県別								
東京都	140.5	▲ 1.2	118.0	▲ 5.1	116.8	▲ 1.1	170.5	0.3
愛知県	116.8	0.3	99.7	5.4	106.2	▲ 4.9	181.2	3.3
大阪府	126.6	▲ 0.7	95.6	▲ 16.2	108.6	5.8	170.7	▲ 2.1

○ブロック **北海道地方**：北海道 **東北地方**：青森・岩手・宮城・秋田・山形・福島・新潟 **関東地方**：茨城・栃木・群馬・埼玉・千葉・東京・神奈川・山梨 **北陸地方**：富山・石川・福井 **中部地方**：長野・静岡・岐阜・愛知・三重 **近畿地方**：滋賀・京都・大阪・兵庫・奈良・和歌山 **中国地方**：鳥取・島根・岡山・広島・山口 **四国地方**：徳島・香川・愛媛・高知 **九州・沖縄地方**：福岡・佐賀・長崎・熊本・大分・宮崎・鹿児島・沖縄

○都市圏 **南関東圏**：埼玉・千葉・東京・神奈川 **名古屋圏**：岐阜・愛知・三重 **京阪神圏**：京都・大阪・兵庫

※括弧内の数値については、サンプル数が少ないため、参考値としている。

<不動産価格指数（商業用不動産）（令和3年第4四半期分・季節調整値）> ※2010年平均=100



	店舗		オフィス		倉庫		工場	
	不動産価格 指数(商業 用不動産)	対前期比 (%)	不動産価格 指数(商業 用不動産)	対前期比 (%)	不動産価格 指数(商業 用不動産)	対前期比 (%)	不動産価格 指数(商業 用不動産)	対前期比 (%)
全国	147.9	2.0	149.9	2.8	108.8	▲ 4.4	99.0	▲ 11.4
都市圏別								
三大都市圏	156.7	5.2	153.1	2.5	112.3	▲ 3.3	106.6	▲ 7.6
三大都市圏以外の地域	133.9	▲ 2.0	136.9	2.1	94.1	▲ 0.7	84.2	▲ 17.5
南関東圏	161.3	2.8	176.3	▲ 0.2	-	-	-	-

	マンション・アパート(一棟)		商業地		工業地	
	不動産価格 指数(商業 用不動産)	対前期比 (%)	不動産価格 指数(商業 用不動産)	対前期比 (%)	不動産価格 指数(商業 用不動産)	対前期比 (%)
全国	145.7	1.3	101.7	▲ 0.2	108.7	4.0
都市圏別						
三大都市圏	144.1	1.3	110.5	▲ 0.0	114.0	5.6
三大都市圏以外の地域	151.7	3.7	90.5	1.7	100.3	1.0
南関東圏	143.6	2.7	121.4	▲ 0.4	127.7	6.6

	商業用不動産総合		建物付土地総合		土地総合	
	不動産価格 指数(商業 用不動産)	対前期比 (%)	不動産価格 指数(商業 用不動産)	対前期比 (%)	不動産価格 指数(商業 用不動産)	対前期比 (%)
全国	127.2	1.3	139.8	0.7	104.8	1.6
都市圏別						
三大都市圏	132.2	1.2	141.1	▲ 0.0	112.2	2.2
三大都市圏以外の地域	114.9	0.6	133.7	▲ 0.0	95.1	0.9
南関東圏	-	-	-	-	125.0	1.6

○三大都市圏：南関東圏（埼玉・千葉・東京・神奈川）、名古屋圏（岐阜・愛知・三重）及び京阪神圏（京都・大阪・兵庫）の総合

